



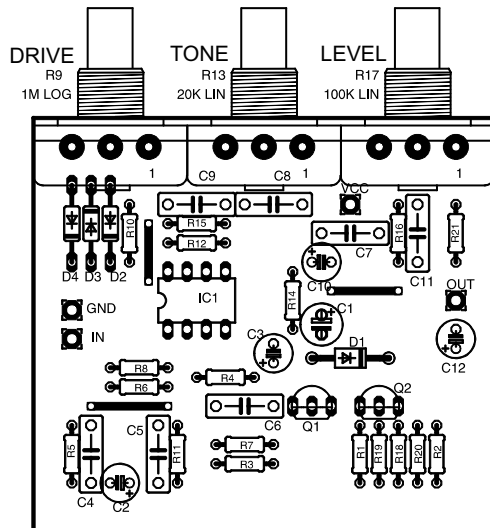
HANDMADES

WWW.HANDMADES.COM.BR

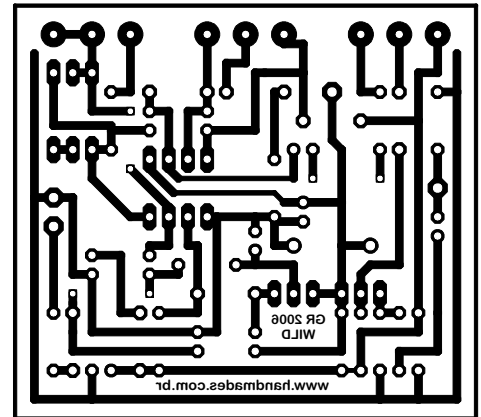
TECNOLOGIA A FAVOR DA MÚSICA

Wild Drive

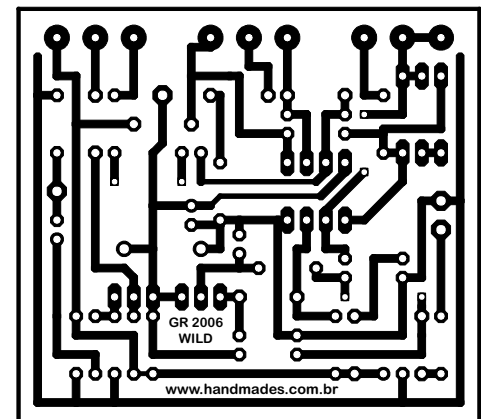
O MXR Wylde Overdrive, apesar de ser muito parecido com o Tube Screamer e o Boss SD-1, não pode ser montado no mesma placa desses dois. As diferenças estão na ausência de buffer de saída e um buffer de entrada diferente. Foi adicionado então o buffer de saída do TS9 com BC549. Qualquer outro transistor NPN pode ser usado pra tal propósito, desde que observada a pinagem. Os valores entre parênteses são possíveis substitutos para componentes.



LAYOUT



PRONTO PARA TRANSFERIR

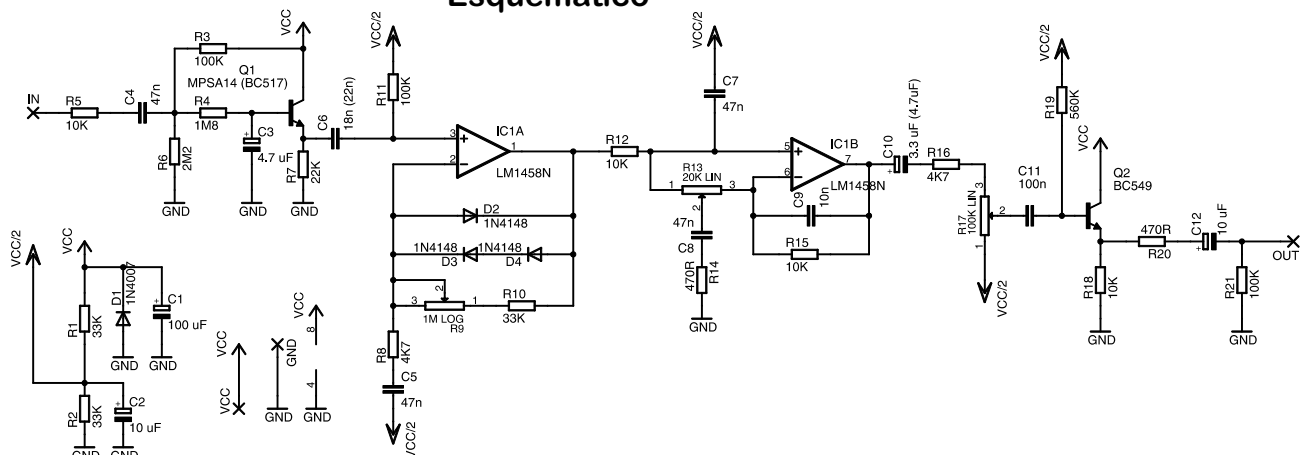


LADO COBREADO

COMPONENTES

C1	100 uF	R1	33K
C2	10 uF	R2	33K
C3	4.7 u	R3	100K
C4	47n	R4	1M8
C5	47n	R5	10K
C6	18n	R6	2M2
C7	47n	R7	22K
C8	47n	R8	4K7
C9	10n	R9	1M LOG
C10	3.3 uF	R10	33K
C11	100n	R11	100K
C12	10 uF	R12	10K
D1	1N4007	R13	20K LIN POT
D2	1N4148	R14	470R
D3	1N4148	R15	10K
D4	1N4148	R16	4K7
IC1	LM1458N	R17	100K LIN POT
Q1	MPSA14	R18	10K
Q2	BC549	R19	560K
		R20	470R
		R21	100K

Esquemático



Esquemático e layout por Gregorio Rabelo (Stargazer)
www.handmade.com.br