
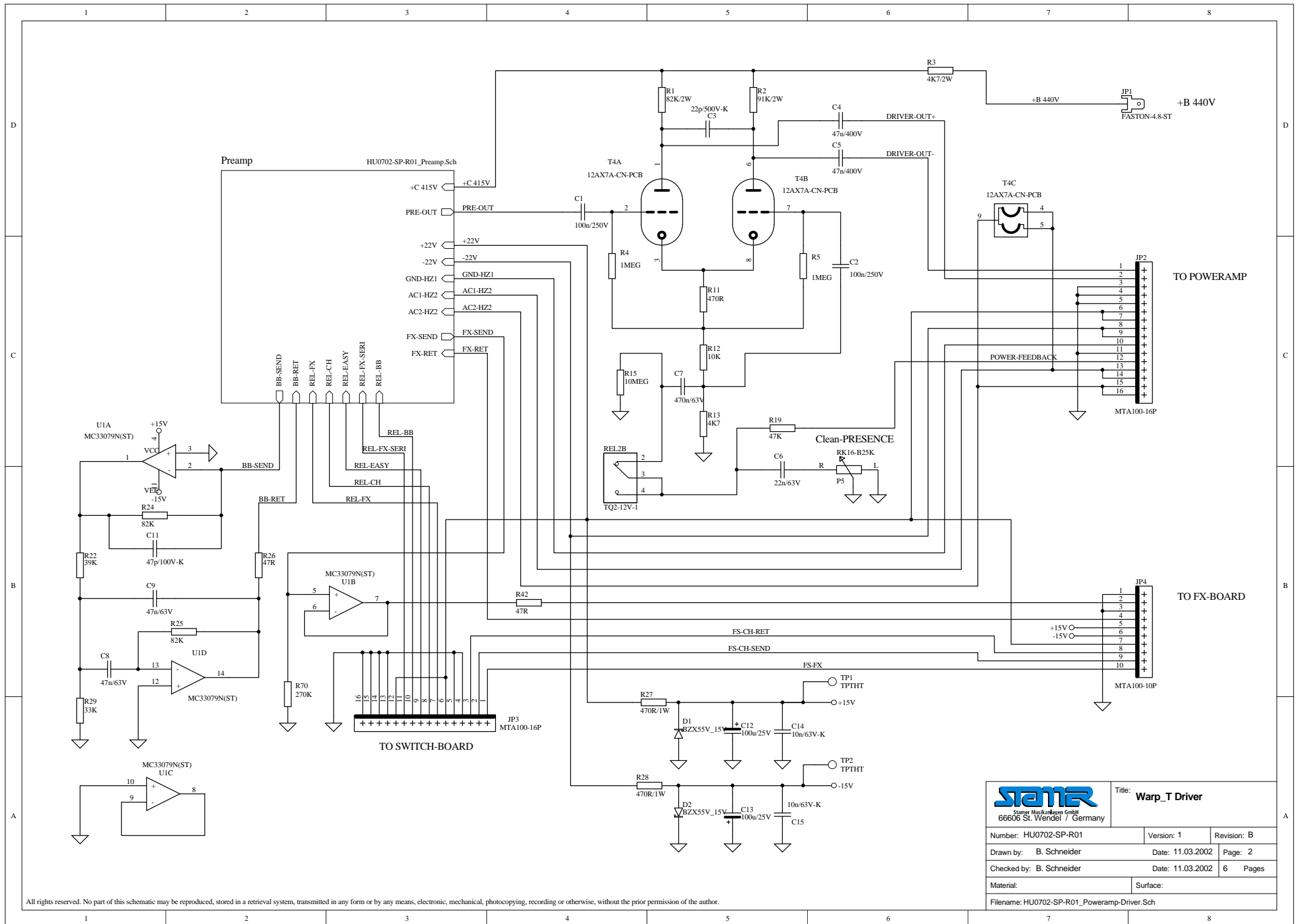


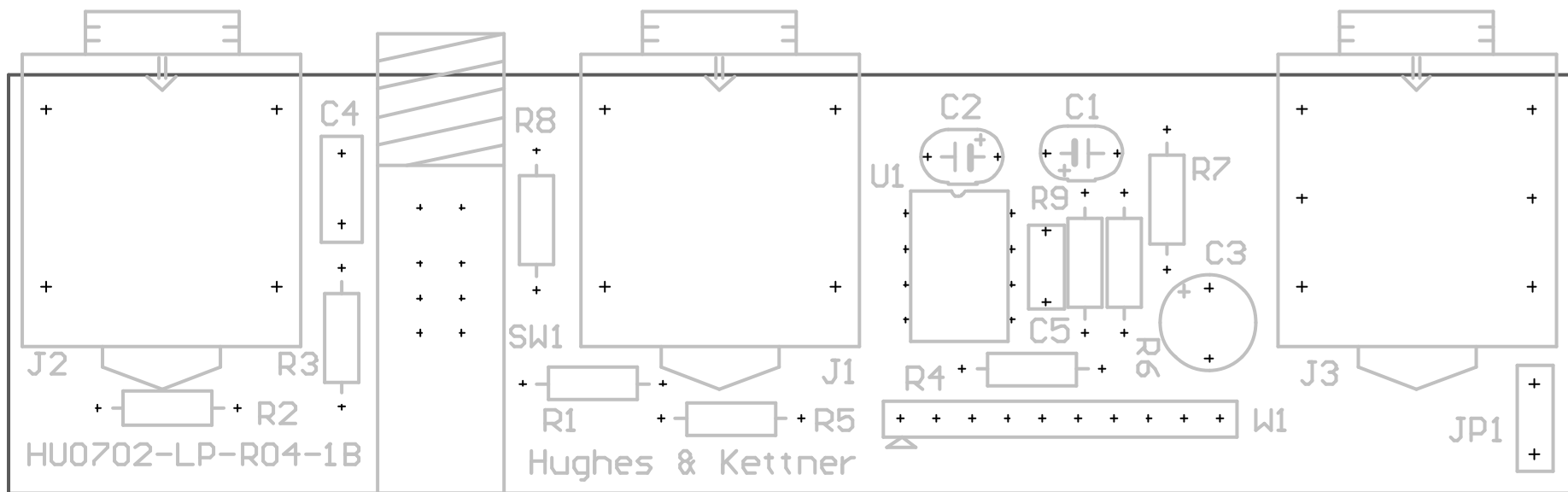
All rights reserved. No part of this schematic may be reproduced, stored in a retrieval system, transmitted in any form or by any means, electronic, mechanical, photocopying, recording or otherwise, without the prior permission of the author.

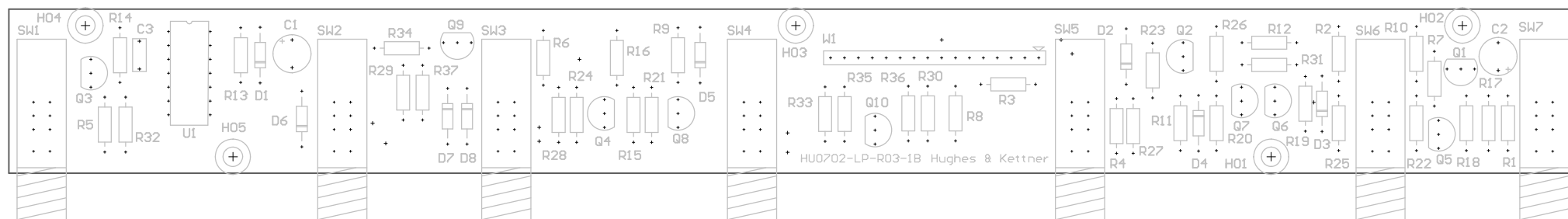
 Stamer Musikanten GmbH 66606 St. Wendel / Germany		Title: <b>Warp_T Preamp</b>	
Number: HU0702-SP-R01		Version: 1	Revision: B
Drawn by: B. Schneider		Date: 11.03.2002	Page: 1
Checked by: B. Schneider		Date: 11.03.2002	6 Pages
Material:		Surface:	
Filename: HU0702-SP-R01_Preamp.Sch			



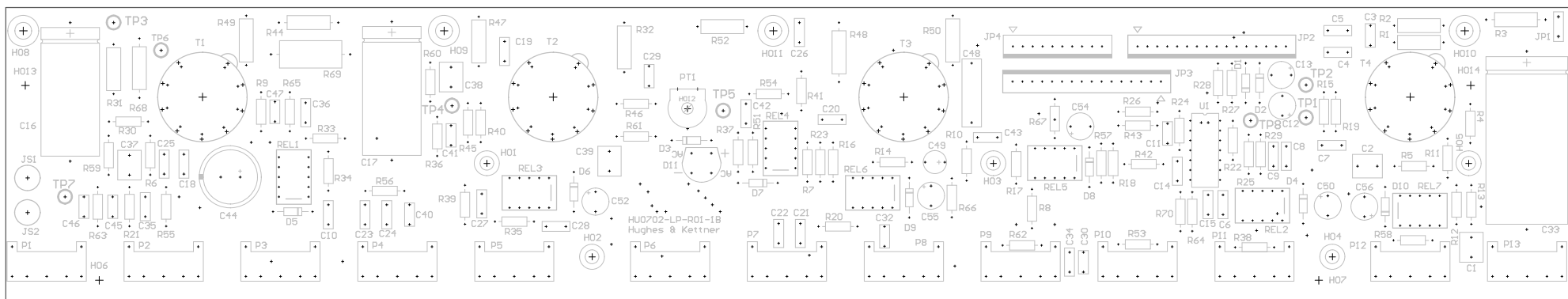













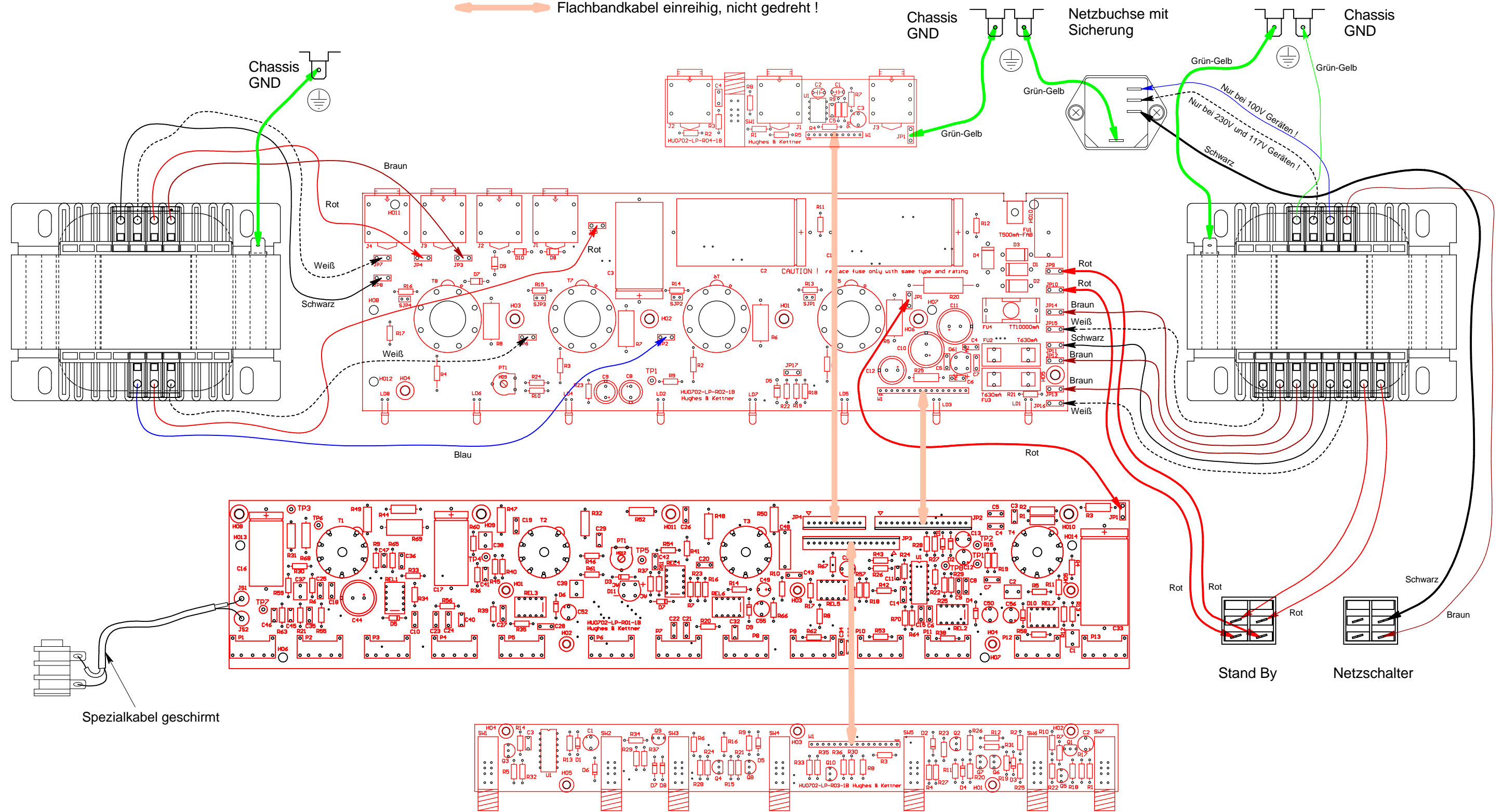





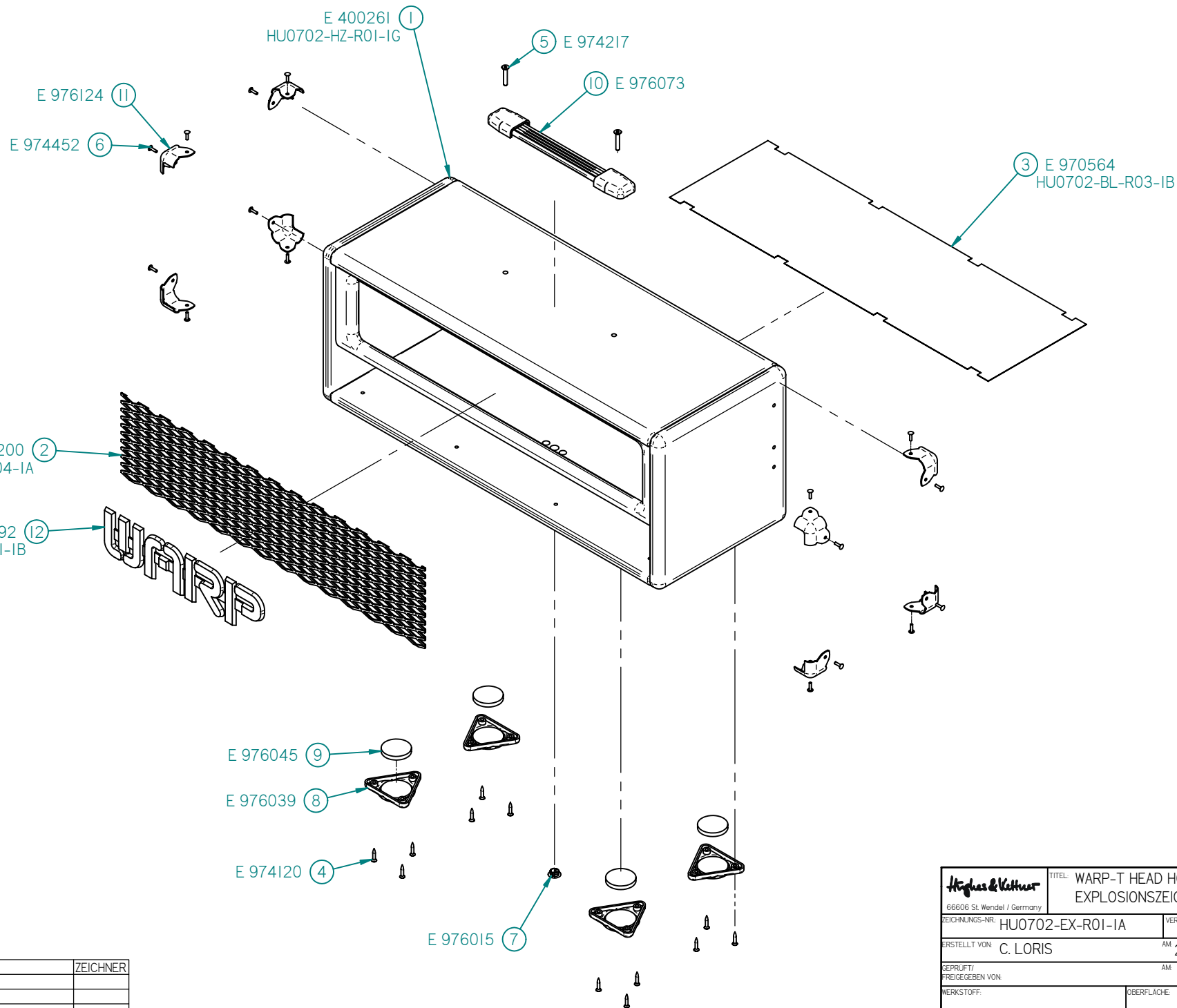
 Litze Rot beidseitig Faston 4,8mm  
 Litze Schwarz beidseitig Faston 4,8mm

 Litze Grün-Gelb beidseitig Faston 6,3mm  
 Litze Grün-Gelb eine Seite 4,2mm Öse  
 andere Seite Faston 4,8mm  
 Flachbandkabel einreihig, nicht gedreht !

Dünn eingezeichnete Verbindungen sind mit den Trafos fest verbunden !

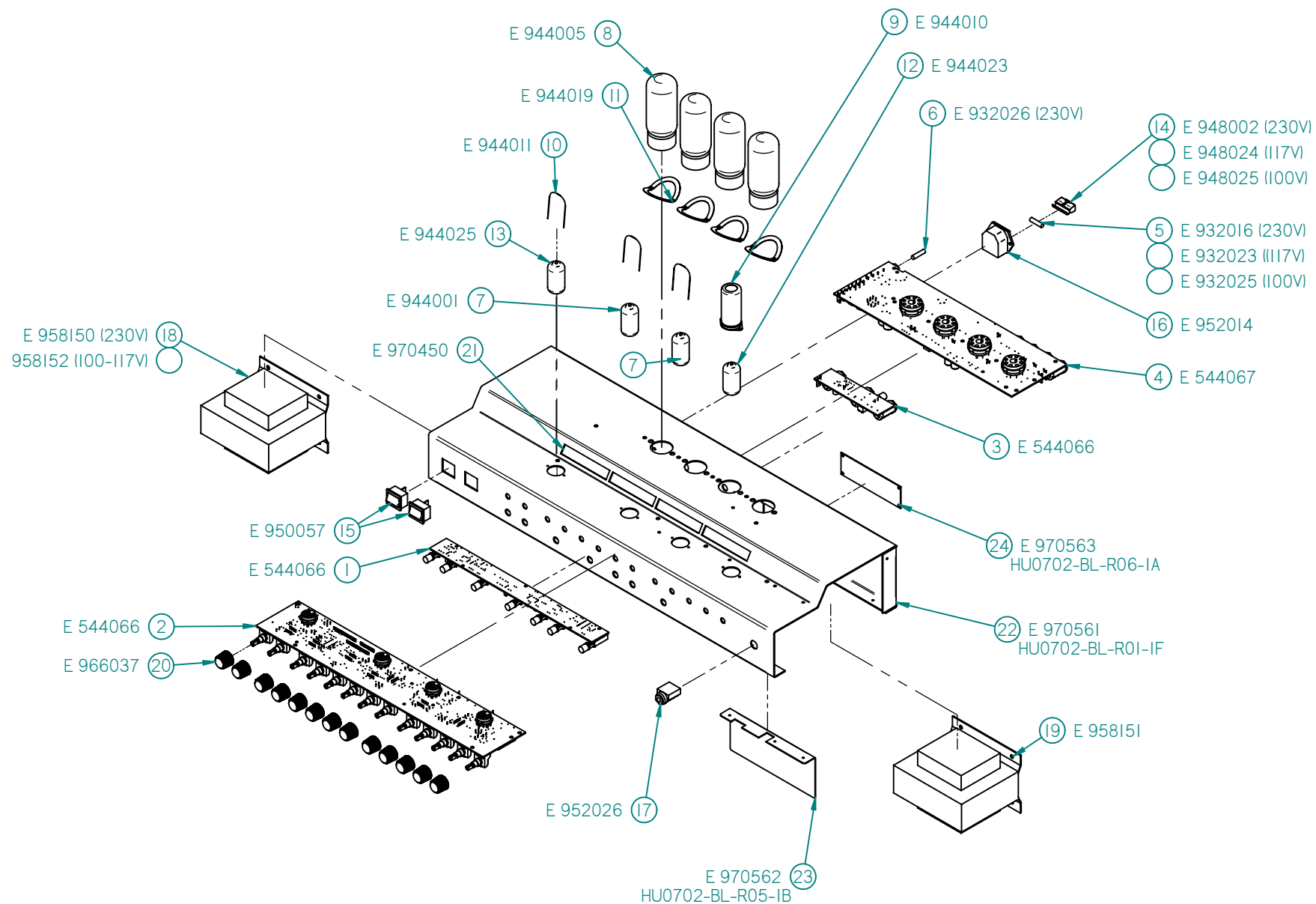


 Stamer Musikanlagen GmbH 66606 St. Wendel / Germany		Titel: Warp T Verkabelung	
Zeichnungsnummer: HU0702-KA-R01-1A		Version: 1	Revision: A
Erstellt von: Bernd Schneider		am: 12.03.2003	Blatt 1
Geprüft / freigegeben von: Bernd Schneider		am: 12.03.2003	1 Blätter
Werkstoff: -----		Oberfläche: -----	
Dateiname: HU0702-KA-R01-1A_Verkablung-WarpT			



INDEX	ÄNDERUNG	ZEICHNER

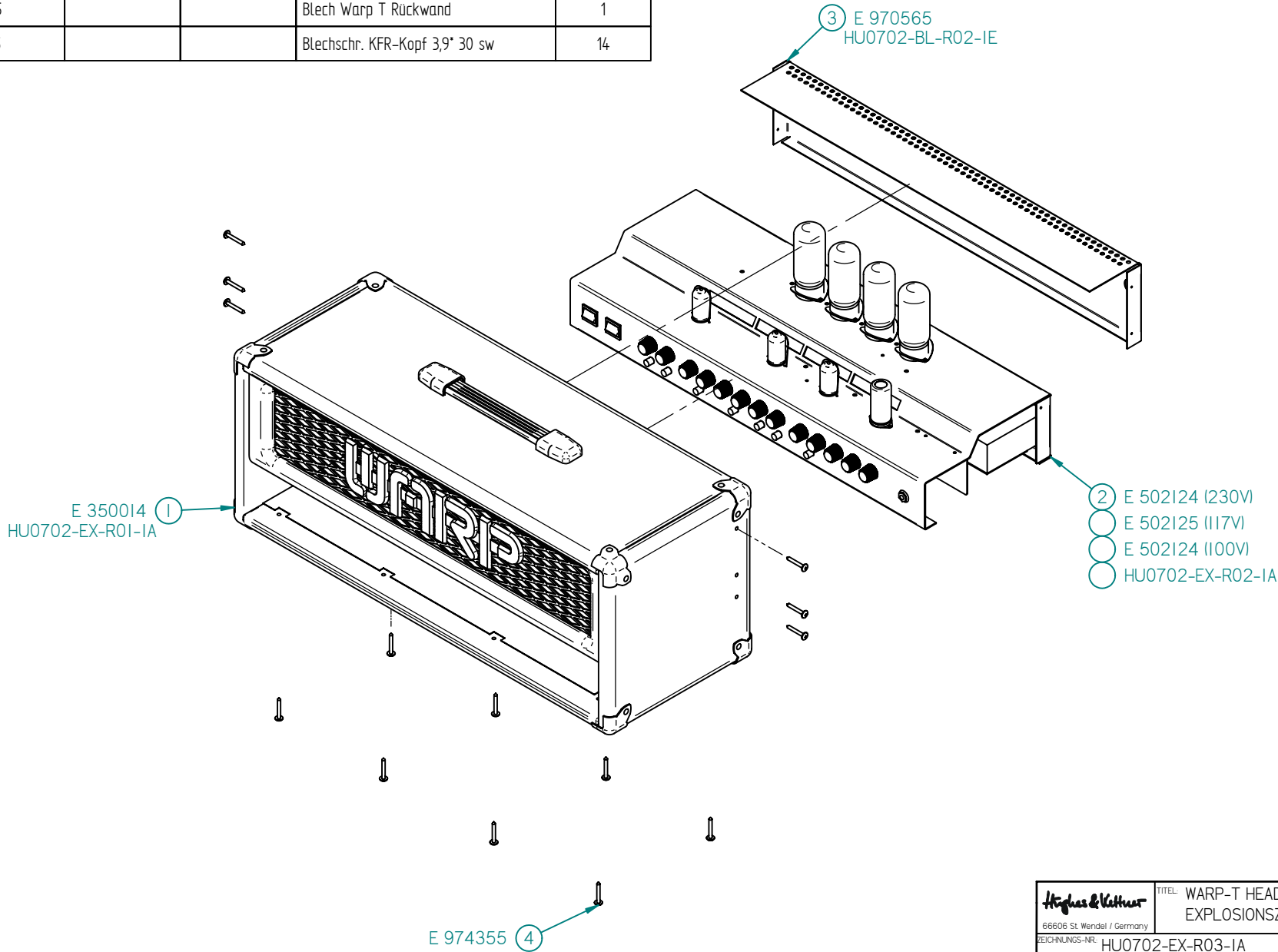
<b>Hughes &amp; Kettner</b> 66606 St. Wendel / Germany		TITEL: WARP-T HEAD HOLZGEHÄUSE EXPLOSIONSZEICHNUNG	
ZEICHNUNGS-NR.	HU0702-EX-R01-IA	VERSION	I
ERSTELLT VON:	C. LORIS	AM	26.07.05
GEPRÜFT / FREIGEgeben VON:	AM	BLATT:	I/2
WERKSTOFF:	OBERFLÄCHE:		
DATEI-NR.	HU0702-EX-R01-IA-HOLZGEHÄUSE		



INDEX	ÄNDERUNG	ZEICHNER

<b>Hughes &amp; Kettner</b> 66606 St. Wendel / Germany		TITEL: WARP-T HEAD EXPLOSIONSZEICHNUNG CHASSIS	
ZEICHNUNGS-NR.	HU0702-EX-R02-IA	VERSION	I
ERSTELLT VON:	C. LORIS	AM	26.07.05
GEPRÜFT / FREIGEgeben VON:		AM	
WERKSTOFF:		OBERFLÄCHE:	
DATEI-NR.	HU0702-EX-R02-IA-CHASSIS		
		REVISION	A
		BLATT:	1/2
		BLÄTTER	

Pos.Nr.	Artikel-Nr. 1	Artikel-Nr. 2	Artikel-Nr. 3	Titel	Menge
1	350014			Vormontage Warp T Head	1
2	502124 (230V)	502125 (117V)	502124 (100V)	Chassis Warp T Head	1
3	970565			Blech Warp T Rückwand	1
4	974355			Blechschr. KFR-Kopf 3,9" 30 sw	14




INDEX	ÄNDERUNG	ZEICHNER

<b>Hughes &amp; Kettner</b> 66606 St. Wendel / Germany		TITEL: WARP-T HEAD EXPLOSIONSZEICHNUNG GESAMT	
ZEICHNUNGS-NR. HU0702-EX-R03-IA		VERSION: I	REVISION: A
ERSTELLT VON: C. LORIS		AM: 26.07.05	BLATT: 1/1
GEPRÜFT/ FREIGEgeben VON:		AM:	BLÄTTER
WERKSTOFF:		OBERFLÄCHE:	
DATEI-NR.: HU0702-EX-R03-IA-GESAMT			


Pos.Nr.	Artikel-Nr. 1	Artikel-Nr. 2	Artikel-Nr. 3	Titel	Menge
1	544066			Teil von Warp T Preamp Nutzen	1
2	544066			Warp T Preamp Nutzen	1
3	544066			Teil von Warp T Preamp Nutzen	1
4	544067			Warp T Poweramp	1
5	932016 (230V)	932023 (117V)	932025 (100V)	Feinsicherung 1,6A Träge 5x20 IEC 127(für 230V); 3,15A Trägefür 117V; 4,0A Trägel(100V)	1
6	932026 (230V)			Feinsicherung 500mA Träge 5x20 IEC 127	1
7	944001			Röhre 12AX7A China	2
8	944005			Endst. Röhre 6L6GC/STR007 DSS	4
9	944010			Abschirmhaube für 9pol Sockel	1
10	944011			Röhrenhaltedraht VRA10.01	3
11	944019			Röhrenhalteklammer 6L6GC verchromt (Duo/Pure)	4
12	944023			Röhre 702512AX7A High. B mit Druck	1
13	944025			Röhre 12AX7A China empfindlich	1
14	948002 (230V)	948024 (117V)	948025 (100V)	Sicherungseins.Netzbuchse Fuse	1
15	950057			Netzschalter Standby Warp T	2
16	952014			Euronetzbuchse MS3 SKT MS-3	1
17	952026			Klinkenbuchse Rean RM 122-01	1
18	958150 (230V)	958152 (100-117V)		Netztrafo NK600244 (230V); NK600477 (100-117V)	1
19	958151			Übertrager ÜK600243	1
20	966037			Knopf-Poti K7 schwarz/schwarz	13
21	970450			Makrofolfolie	1
22	970561			Blech Warp T Chassis	1
23	970562			Blech Warp T Abschirmwinkel	1
24	970563			Blech Abdeckplatte MIDI Modul	1

INDEX	ÄNDERUNG	ZEICHNER

 66606 St. Wendel / Germany		TITEL: WARP-T HEAD EXPLOSIONSZEICHNUNG CHASSIS	
ZEICHNUNGS-NR. HU0702-EX-R02-IA		VERSION: I	REVISION: A
ERSTELLT VON: C. LORIS		AM: 26.07.05	BLATT: 2/2
GEPRÜFT/ FREIGEgeben VON:		AM:	BLÄTTER
WERKSTOFF:		OBERFLÄCHE:	
DATE/NAME: HU0702-EX-R02-IA-CHASSIS			

Pos.Nr.	Artikel-Nr. 1	Titel	Menge
1	400261	Holzgeh. Warp T Head	1
2	943200	Streckgitter Warp T Head	1
3	970564	Blech Warp T Schirmplatte	1
4	974120	Spax Senkkopf, 3,5'20 sw	12
5	974217	Inbussenkschraube M5x30 sw	2
6	974452	Schraubnagel Flachkopf schwarz vz.12mm	16
7	976015	Lochstopfen AD=1705 PA-schwarz	1
8	976039	Fuss, 2 Teile, eigenes Design	4
9	976045	Moosgummi-Stanzteil Ø41mm x 6mm	4
10	976073	Bandgriff 'Hughes & Kettner'	1
11	976124	Ecke Warp T	8
12	980192	Logo Warp-T	1

INDEX	ÄNDERUNG	ZEICHNER

 <small>66606 St. Wendel / Germany</small>		TITEL: WARP-T HEAD HOLZGEHÄUSE EXPLOSIONSZEICHNUNG	
ZEICHNUNGS-NR. HU0702-EX-R01-IA		VERSION I	REVISION A
ERSTELLT VON C. LORIS		AM 26.07.05	BLATT 2/2
GEPRÜFT / FREIGEgeben VON		AM	BLÄTTER
WERKSTOFF:		OBERFLÄCHE:	
DATEI-NAM: HU0702-EX-R01-IA-HOLZGEHAEUSE			