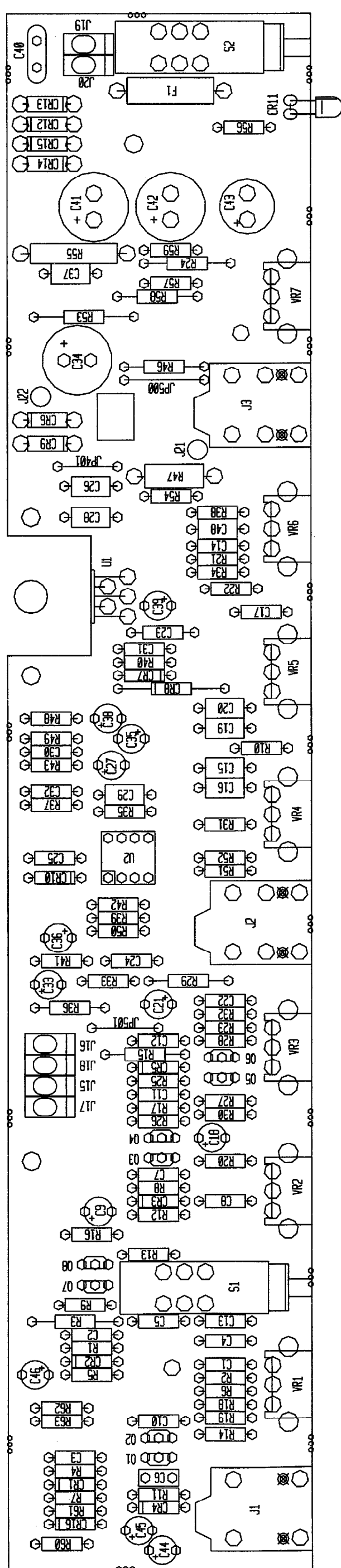


# RAGE TRANSTUBE

98852270



# BLAZER TRANSTUBE

98852270

BOARD NAME: BLAZER/RAGE				ASSEMBLY LEVEL NUMBER: 99052270/71	
PART	VALUE	NUMBER	DESCRIPTION AND	PART	VALUE
* QTY.	NAME	*****	*****	*****	*****
1	.001	70340000	.001MF--10%--50VDC--MON--T&R	1	220R50
2	.047	70340017	C1	22R50	22R50
1	470PF	70340058	.047MF--10%--50VDC--MON--T&R	3	22R50
1	.015	70340010	C2, C3	1	.1P10
1	.18F	70330113	470PF--10%--50VDC--T/C--T&R	5	IN4148
1	.001	70340000	C4	1	IN4003
1	.047	70340017	.015MF--10%--50VDC--T/C--T&R	2	IN4148
1	22R50	70320181	C5	1	IN4003
1	.0068	70340008	0.10 MFD 10% 100V STCK FILM T&A	1	IN4148
1	470PF	70340058	C6	1	IN4148
1	.022	70340012	.001MF--10%--50VDC--MON--T&R	1	RALEDRL
1	180PF	70340056	C7	4	IN4003
1	470PF	70340058	.047MF--10%--50VDC--MON--T&R	1	IN4148
2	.1P10	70340101	C8	1	RALEDRL
1	.012	70340009	22MF--20%--50VDC--EL--T&A	1	IN4148
1	2.2R50	70320180	C9	1	IN4148
2	.1P10	70340101	.0068MF--10%--50VDC--MON--T&R	1	RALEDRL
1	.01	70340011	C10	1	IN4148
1	.033	70340014	470PF--10%--50VDC--T/C--T&R	1	IN4148
1	.015	70340010	C11	1	IN4148
1	.047P80	70340016	.022MF--10%--50VDC--MON--T&R	1	RALEDRL
1	.1P10	70340101	C12	1	IN4148
1	2.2R50	70320180	180PF--10%--50VDC--T/C--T&R	1	IN4148
2	.1P10	70340101	C13	1	IN4148
1	.012	70340009	470PF--10%--50VDC--T/C--T&R	1	IN4148
1	.01	70340011	C14	1	IN4148
1	.033	70340014	.1MF--10%--50VDC--MON--T&R	1	IN4148
1	.015	70340010	C15, C16	1	IN4148
1	.047P80	70340016	.012MF--10%--50VDC--T/C--T&R	1	IN4148
1	.1P10	70340101	C17	1	IN4148
1	2.2R50	70320180	22MF--20%--50VDC--EL--T&A	1	IN4148
2	.1P10	70340101	C18	1	IN4148
1	.01	70340011	.1MF--10%--50VDC--MON--T&R	1	IN4148
1	.033	70340014	C19, C20	1	IN4148
1	.015	70340010	22MF--20%--50VDC--EL--T&A	1	IN4148
1	.047P80	70340016	C21	1	IN4148
1	.1P10	70340101	.01MF--10%--50VDC--T/C--T&R	1	IN4148
1	2.2R50	70320180	C22	1	IN4148
2	.1P10	70340101	.033MF--10%--50VDC--MON--T&R	1	IN4148
1	.001	70340000	C23	1	IN4148
2	100PF	70340054	.015MF--10%--50VDC--T/C--T&R	1	IN4148
1	22R50	70320181	C24	1	IN4148
1	100R35	70320186	.047MF--80-20%--50VDC--MON--T&R	1	IN4148
1	2.2R50	70320180	C25	1	IN4148
1	.1P10	70340101	.1MF--10%--50VDC--MON--T&R	1	IN4148
1	.001	70340000	C26	1	IN4148
2	100PF	70340054	2.2MF--20%--50VDC--EL--T&A	1	IN4148
1	22R50	70320181	C27	1	IN4148
1	100R35	70320186	.1MF--10%--50VDC--MON--T&R	1	IN4148
1	2.2R50	70320180	C28, C29	1	IN4148
1	.1P10	70340101	.001MF--10%--50VDC--MON--T&R	1	IN4148
2	22R50	70320181	C30	1	IN4148
1	.01CD	70320248	100PF--10%--50VDC--T/C--T&R	1	IN4148
2	100R35	70320186	C31, C32	1	IN4148
1	2.2R50	70320180	C33	1	IN4148
1	.1P10	70340101	22MF--20%--50VDC--EL--T&A	1	IN4148
2	22R50	70320181	C34	1	IN4148
1	.01CD	70320248	100MF--20%--35VDC--EL--T&A	1	IN4148
2	100R35	70320186	C35	1	IN4148
1	2.2R50	70320180	22MF--20%--50VDC--EL--T&A	1	IN4148
1	.1P10	70340101	C36	1	IN4148
2	22R50	70320181	.1MF--10%--50VDC--MON--T&R	1	IN4148
1	.01CD	70320248	C37	1	IN4148
2	100R35	70320186	22MF--20%--50VDC--EL--T&A	1	IN4148
1	2.2R50	70320180	C38, C39	1	IN4148
1	.1P10	70340101	.01MF--20%--1000VDC--CD--T&A	1	IN4148
2	22R50	70320181	C40	1	IN4148
1	.01CD	70320248	100MF--20%--35VDC--EL--T&A	1	IN4148
2	100R35	70320186	C41, C42	1	IN4148

1	220R50	220R50	70320187	220MF--20%--50VDC--EL--T&A
3	22R50	22R50	70320181	C43
1	.1P10	.1P10	70340101	22MF--20%--50VDC--EL--T&A
5	IN4148	4148	70464148	C44, C45, C46
1	IN4003	IN4003	70464003	.1MF--10%--50VDC--MON--T&R
2	IN4148	4148	70464148	C48
1	IN4003	IN4003	70464003	IN4148 75V 10MA SILICON DIODE
1	IN4148	4148	70464148	CR1, CR2, CR3, CR4, CR5
1	IN4003	IN4003	70464003	IN4003 200V SILICON DIODE
1	IN4148	4148	70464148	CR6
1	IN4003	IN4003	70464003	IN4148 75V 10MA SILICON DIODE
1	IN4148	4148	70464148	CR7, CR8
1	RALEDRL	RALEDRL	70450053	IN4003 200V SILICON DIODE
4	IN4003	IN4003	70464003	CR9
1	IN4148	4148	70464148	IN4148 75V 10MA SILICON DIODE
1	RALEDRL	RALEDRL	70450053	CR10
4	IN4003	IN4003	70464003	IN4148 75V 10MA SILICON DIODE
1	IN4148	4148	70464148	CR11
1	3AFCB	3AFCB	70901182	LED, T-1, RED, W/STOPPER LEAD T&A
1	RAMN6322	71466322	71466322	CR12, CR13, CR14, CR15
1	RASN6323	71466323	71466323	IN4003 200V SILICON DIODE
1	RASN6223	71466223	71466223	CR16
6	SPX1U	SPX1U	73717003	3A FUSE T&R
1	WJ8YL6SP	WJ8YL6SP	91015068	F1
1	WJ8BL6SP	WJ8BL6SP	91014069	JACK MONO R/A 1/4" 6.5MM NINS
8	1740	1740	70401740	J1
1	2.2M	2.2M	70240040	JACK STEREO R/A 1/4" 6.5MM NINS
1	680K	680K	70240065	J2
1	33K	33K	70240030	jack stereo r/a 1/4" 6.5mm
1	150KP1	150KP1	70241035	J3
1	1M	1M	70240039	1 STAKE PIN
1	470K	470K	70240038	J15, J16, J17, J18, J19, J20
1	1M	1M	70240039	YL-18G-6*-CPT-205SPD
1	150KP1	150KP1	70241035	J21
1	1M	1M	70240039	bl-18G-6*-CPT-205SPD
1	470K	470K	70240038	J22
1	1M	1M	70240039	2SCI740SLN 40V, .1A, NPN, LOW NOISE T&A
1	150KP1	150KP1	70241035	Q1, Q2, Q3, Q4, Q5, Q6, Q7, Q8
1	150K	150K	70240035	2.2M-1/4W-5%--CF-T&R
1	2.7K	2.7K	70240021	R1
1	47K	47K	70240031	680K--1/4W-5%--CF-T&R
1	1M	1M	70240039	R2
1	150KP1	150KP1	70241035	33K-1/4W-5%--CF-T&R
1	150K	150K	70240035	R3
1	2.7K	2.7K	70240021	150K-1/4W-1%--MF-T&R
1	47K	47K	70240031	R4
1	1M	1M	70240039	1M--1/4W-5%--CF-T&R
1	150KP1	150KP1	70241035	R5
1	150K	150K	70240035	470K-1/4W-5%--CF-T&R
1	2.7K	2.7K	70240021	R6
1	47K	47K	70240031	1M--1/4W-5%--CF-T&R
1	1M	1M	70240039	R7
2	470K	470K	70240038	150K-1/4W-1%--MF-T&R
1	150K	150K	70240035	R8
1	1.5K	1.5K	70240018	150K-1/4W-5%--CF-T&R
1	470K	470K	70240038	R9
1	22K	22K	70240029	2.7K-1/4W-5%--CF-T&R
1	68K	68K	70240032	R10
1	100K	100K	70240034	R11
				R12
				R13, R14
				150K-1/4W-5%--CF-T&R
				R15
				1.5K-1/4W-5%--CF-T&R
				R16
				470K-1/4W-5%--CF-T&R
				R17
				22K-1/4W-5%--CF-T&R
				R18
				68K-1/4W-5%--CF-T&R
				R19
				100K-1/4W-5%--CF-T&R
				R20

8.2K	8.2K	70240049	8.2K-1/4W-5%-CF-T&R	2	PRASW	71322289	DPDT P/P CB MNT SWITCH
1 47K	47K	70240031	47K-1/4W-5%-CF-T&R	1	TDA2040	70402040	SL, S2
1 470K	470K	70240038	470K-1/4W-5%-CF-T&R	1	4560	70414560	TDA-2040 PWR-OP-AMP HOR.MNT
1 47FP	47FP	70240090	47FP-1/4W-5%-CF-T&R	2	POT803	71190803	U1
1 470K	470K	70240038	470K-1/4W-5%-CF-T&R	1	POT800	71190800	4560 DUAL OP AMP IC
1 1.5K	1.5K	70240018	1.5K-1/4W-5%-CF-T&R	1	POT802	71190802	U2
1 470K	470K	70240038	470K-1/4W-5%-CF-T&R	1	POT800	71190800	1M 5% 122 VPC RTRY D-SHAFT
1 1.5K	1.5K	70240018	1.5K-1/4W-5%-CF-T&R	1	POT801	71190801	VR1, VR2
1 10K	10K	70240025	10K-1/4W-5%-CF-T&R	1	POT800	71190800	10KB 12MM VPC ROTARY D-SHAFT
1 3.3K	3.3K	70240022	3.3K-1/4W-5%-CF-T&R	1	POT802	71190802	VR3
1 2.7K	2.7K	70240021	2.7K-1/4W-5%-CF-T&R	1	POT800	71190800	50KA 12MM VPC ROTARY D-SHAFT
1 3.3K	3.3K	70240022	3.3K-1/4W-5%-CF-T&R	1	POT801	71190801	VR4
1 4.7K	4.7K	70240023	4.7K-1/4W-5%-CF-T&R	1	POT800	71190800	10KB 12MM VPC ROTARY D-SHAFT
1 10K	10K	70240025	10K-1/4W-5%-CF-T&R	1	POT801	71190801	VR5
2 100K	100K	70240034	100K-1/4W-5%-CF-T&R	1	POT800	71190800	50KB 12MM VPC ROTARY D-SHAFT
1 1K	1K	70240017	1K-1/4W-5%-CF-T&R	1	POT800	71190800	VR6
1 15K	15K	70240027	15K-1/4W-5%-CF-T&R	1	POT800	71190800	10KB 12MM VPC ROTARY D-SHAFT
1 1M	1M	70240039	1M-1/4W-5%-CF-T&R	1	POT800	71190800	VR7
1 68K	68K	70240032	68K-1/4W-5%-CF-T&R	1	POT800	71190800	*****
1 100K	100K	70240034	100K-1/4W-5%-CF-T&R	1	POT800	71190800	*****
1 1K	1K	70240017	1K-1/4W-5%-CF-T&R	1	POT800	71190800	*****
1 47K	47K	70240031	47K-1/4W-5%-CF-T&R	1	POT800	71190800	*****
1 4.7	4.7	70240002	4.7-1/4W-5%-CF-T&R	1	POT800	71190800	*****
1 100W1	100W1	70210003	100-1W-5%-MO-T&R	1	POT800	71190800	*****
1 68K	68K	70240032	68K-1/4W-5%-CF-T&R	1	POT800	71190800	*****
1 1.5K	1.5K	70240018	1.5K-1/4W-5%-CF-T&R	1	POT800	71190800	*****
1 15	15	70240005	15-1/4W-5%-CF-T&R	1	POT800	71190800	*****
2 100K	100K	70240034	100K-1/4W-5%-CF-T&R	1	POT800	71190800	*****
1 2.4K	2.4K	70240062	2.4K-1/4W-5%-CF-T&R	1	POT800	71190800	*****
1 330	330	70240014	330-1/4W-5%-CF-T&R	1	POT800	71190800	*****
1 .1W2	.1W2	70241099	.1-2W-10%-WW-T&R	1	POT800	71190800	*****
1 3.3K	3.3K	70240022	3.3K-1/4W-5%-CF-T&R	1	POT800	71190800	*****
1 82K	82K	70240033	82K-1/4W-5%-CF-T&R	1	POT800	71190800	*****
1 100K	100K	70240034	100K-1/4W-5%-CF-T&R	1	POT800	71190800	*****
1 220	220	70240058	220-1/4W-5%-CF-T&R	1	POT800	71190800	*****
1 2.2K	2.2K	70240020	2.2K-1/4W-5%-CF-T&R	1	POT800	71190800	*****
1 22K	22K	70240029	22K-1/4W-5%-CF-T&R	1	POT800	71190800	*****
2 1.5K	1.5K	70240018	1.5K-1/4W-5%-CF-T&R	1	POT800	71190800	*****
			R21				
			R22				
			R23				
			R24				
			R25				
			R26				
			R27				
			R28				
			R29				
			R30				
			R31				
			R32				
			R33				
			R34				
			R35, R36				
			R37				
			R38				
			R39				
			R40				
			R41				
			R42				
			R43				
			R46				
			R47				
			R48				
			R49				
			R50				
			R51, R52				
			R53				
			R54				
			R55				
			R56				
			R57				
			R58				
			R59				
			R60				
			R61				
			R62, R63				