

# Lionsound 22.0

## "Light Angel"

**Двухканальный гитарный предварительный  
усилитель/педаль перегрузки  
с подключаемой эмуляцией гитарного кабинета  
и выходом для головных телефонов (наушников)**

Lionsoundlab представляет Lionsound 22.0 "Light Angel" - гитарный двухканальный предварительный усилитель (преамп) с выходом для головных телефонов (наушников).

В секции усиления серии 22.0 использована технология моделирования процессов происходящих в ламповых гитарных усилителях.

На каждом канале преампа ("CLEAN" и "LEAD") предусмотрены отдельные регулировки усиления, громкости и трехполосный эквалайзер.

Преамп Lionsound 22.0 "Light Angel" дополнительно оснащен выходом для подключения в чистый канал гитарного усилителя и может использоваться в качестве педали эффекта. Эта функция необходима, если в усилителе нет входа усилителя мощности ("RETURN", "ВОЗВРАТ"). В таком случае "Light Angel" может работать как обычная педаль перегруза с обходом эффекта (BYPASS). Встроенный чистый канал при этом не задействуется. Для этого выходной кабель следует подключить в гнездо "DRIVE OUT". На этот выход подается выходной сигнал канала "LEAD" обработанный оригинальным фильтром формирующим частотную характеристику для подключения в чистый канал гитарного усилителя. На выходной разъем "PREAMP/LINE OUT" при этом подается сигнал для подключения к усилителю мощности или в линию микшерного пульта.

Все выходы "Light Angel" независимы и при необходимости могут использоваться одновременно. (см. рис.1)

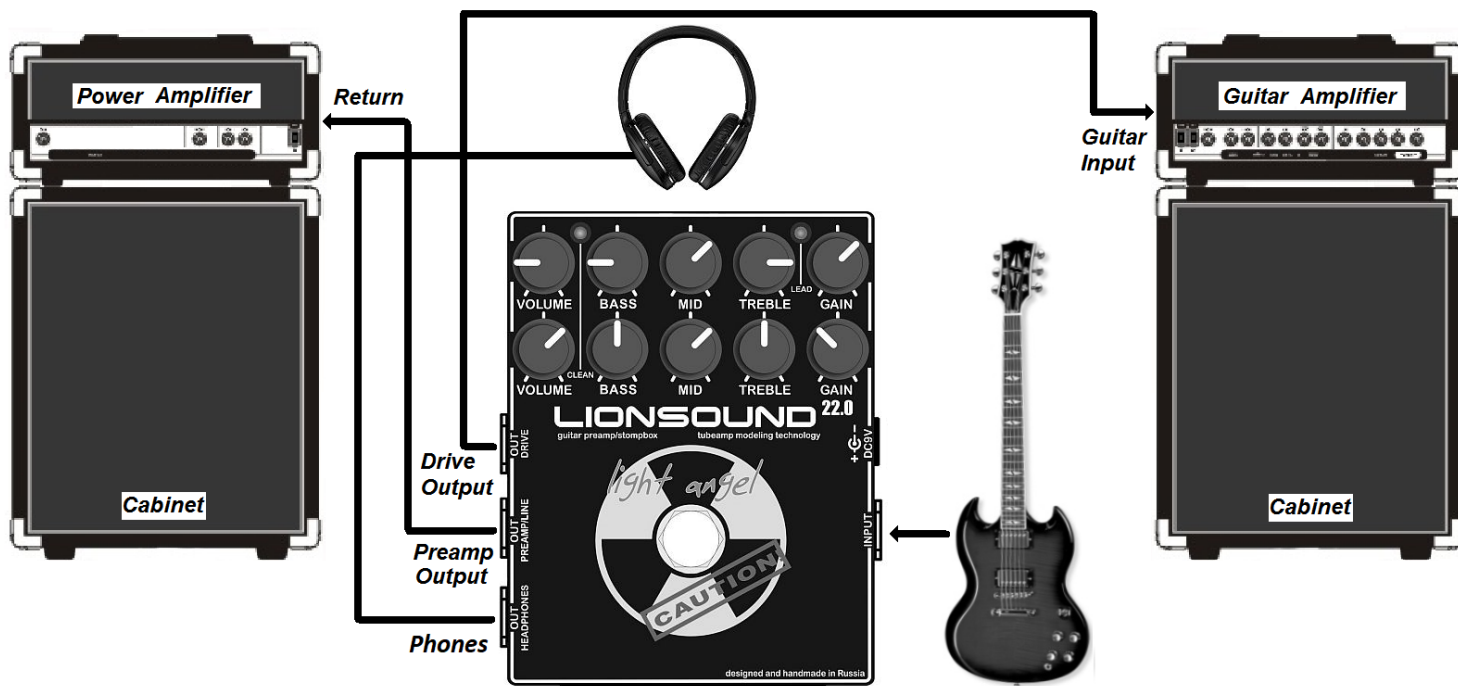


Рис.1. Варианты подключения Lionsound 22.0

При необходимости выход "PREAMP/LINE OUT" можно использовать для подключения в линейный (негитарный) вход, например в звуковую карту, музыкальный центр или в линию микшерного пульта.

Для этого необходимо снять нижнюю крышку преампа и передвинуть движок переключателя "OUTPUT MODE SWITCH" на плате преампа в положение "LINE" (см. рис.2)

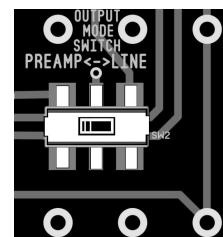


Рис. 2

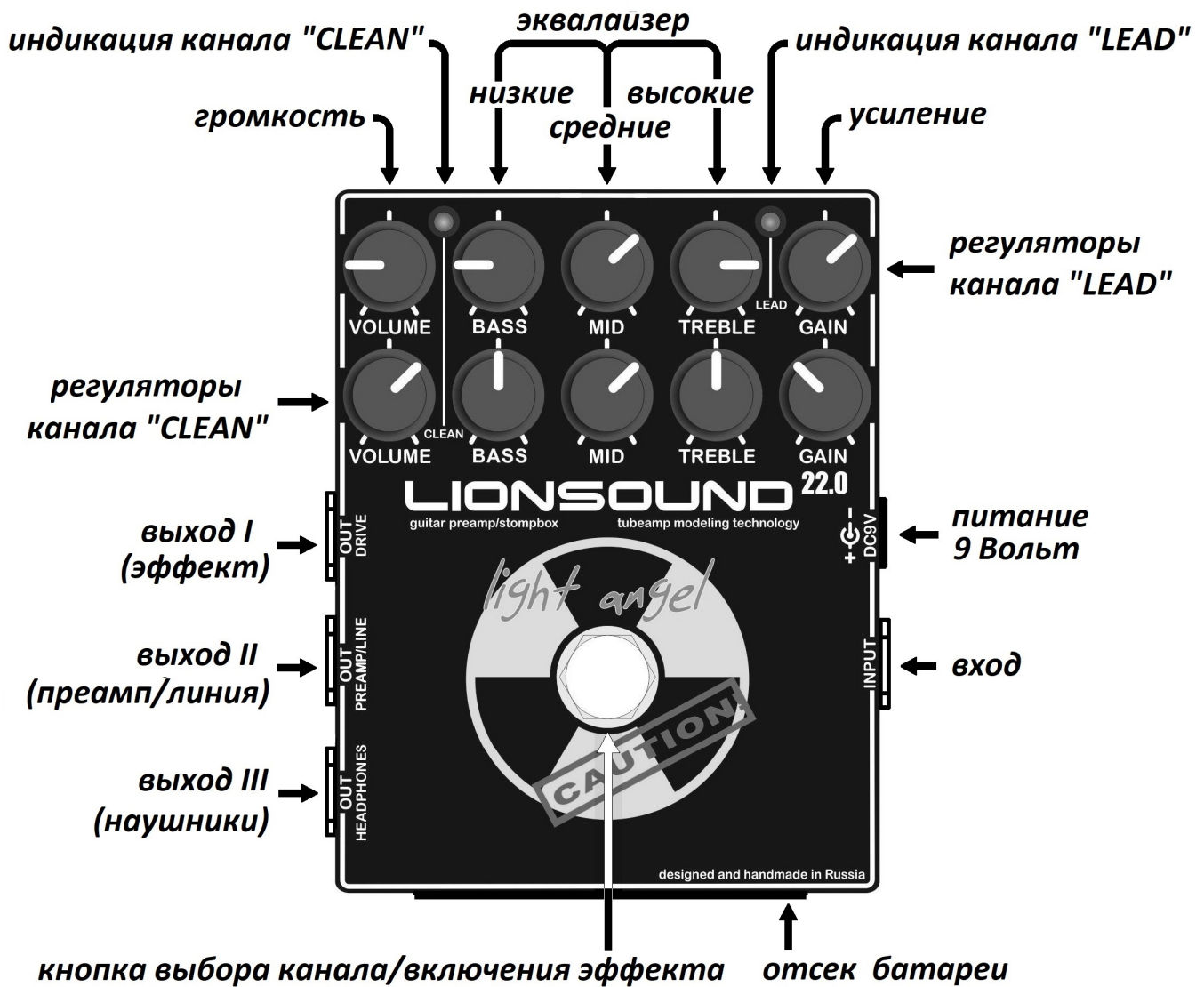


Рис. 3. Расположение разъемов и органов управления на корпусе Lionsound 22.0 "Light Angel".

В схеме питания секции усиления преампа предусмотрен стабилизатор режимов, поэтому просадка напряжения батареи до 7-и вольт не сказывается на качестве звучания. Более разряженную батарею следует заменить.

Lionsound 22.0 "Light Angel" обладает низким энергопотреблением – при использовании качественной 9-ти вольтовой батареи типа "Крона" возможна долговременная эксплуатация без замены элемента питания. (\*1)

Так же предусмотрена работа Lionsound 22.0 "Light Angel" от сети сетевого адаптера 9-15 вольт. Следует применять стабилизированный сетевой адаптер оборудованный стандартным выходным разъемом с "плюсом" на наружном контакте (см. рис.4)

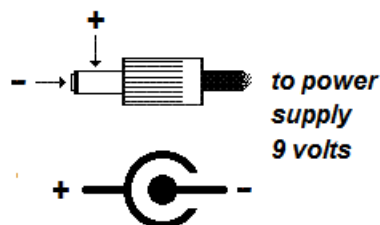


Рис.4. Схема подключения разъема сетевого адаптера питания 9 вольт.

Преамп оборудован надежной защитой схемы от подачи обратной полярности питания. Питание от встроенной батареи подается на схему при вставлении штекера в разъем "INPUT" (внешнее питание должно быть отключено).

Для экономии емкости батареи вынимайте штекер из гнезда "INPUT" после окончания использования педали.

Преамп оборудован усилителем для наушников имеющим отдельный независимый выход "HEADPHONES" – гнездо STEREO-MINI JACK 3,5мм, что позволяет пользоваться Lionsound 22.0 без усилителя, т.е. автономно. (\*2)

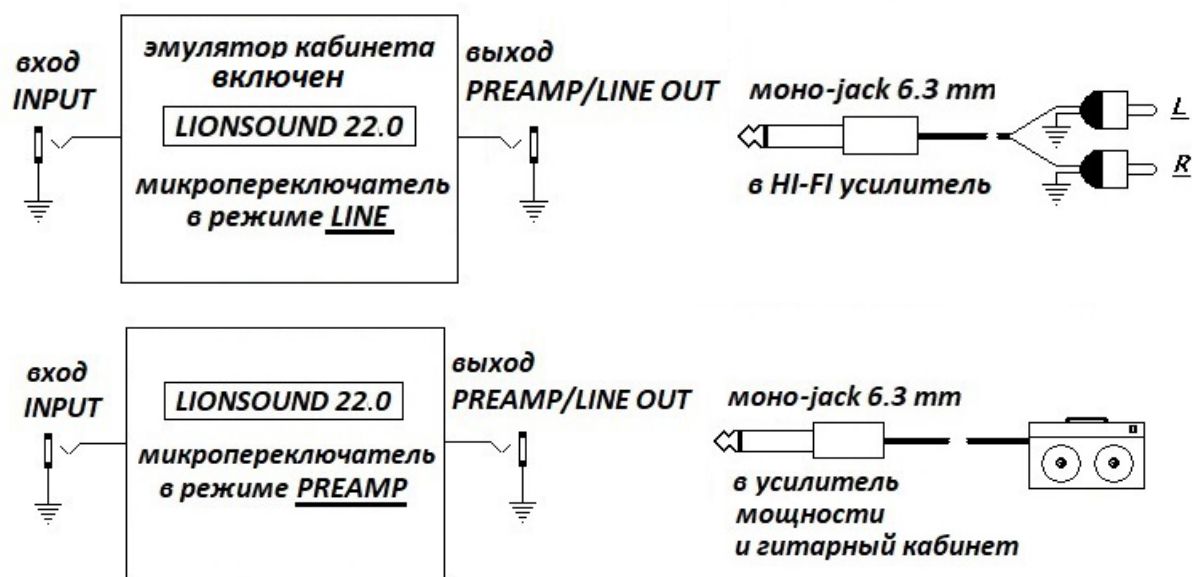


Рис.5. Варианты подключения выходных разъемов.

- (\*1) - При эксплуатации изделия с наушниками ток потребления от источника питания несколько увеличивается.  
 (\*2) - Оптимальное сопротивление головных телефонов - 32 Ома.

...**"Если вам нужно улучшить тембр, прибавьте громкости.  
 Громкость и есть тембр"**...  
**Эдвард Ван Хален (E.Van Halen)**

Ленинградская обл. г.Выборг тел: 8(911)939-88-61  
 WEB: <http://lionsound.ru/>  
 e-mail: lionsound@mail.ru