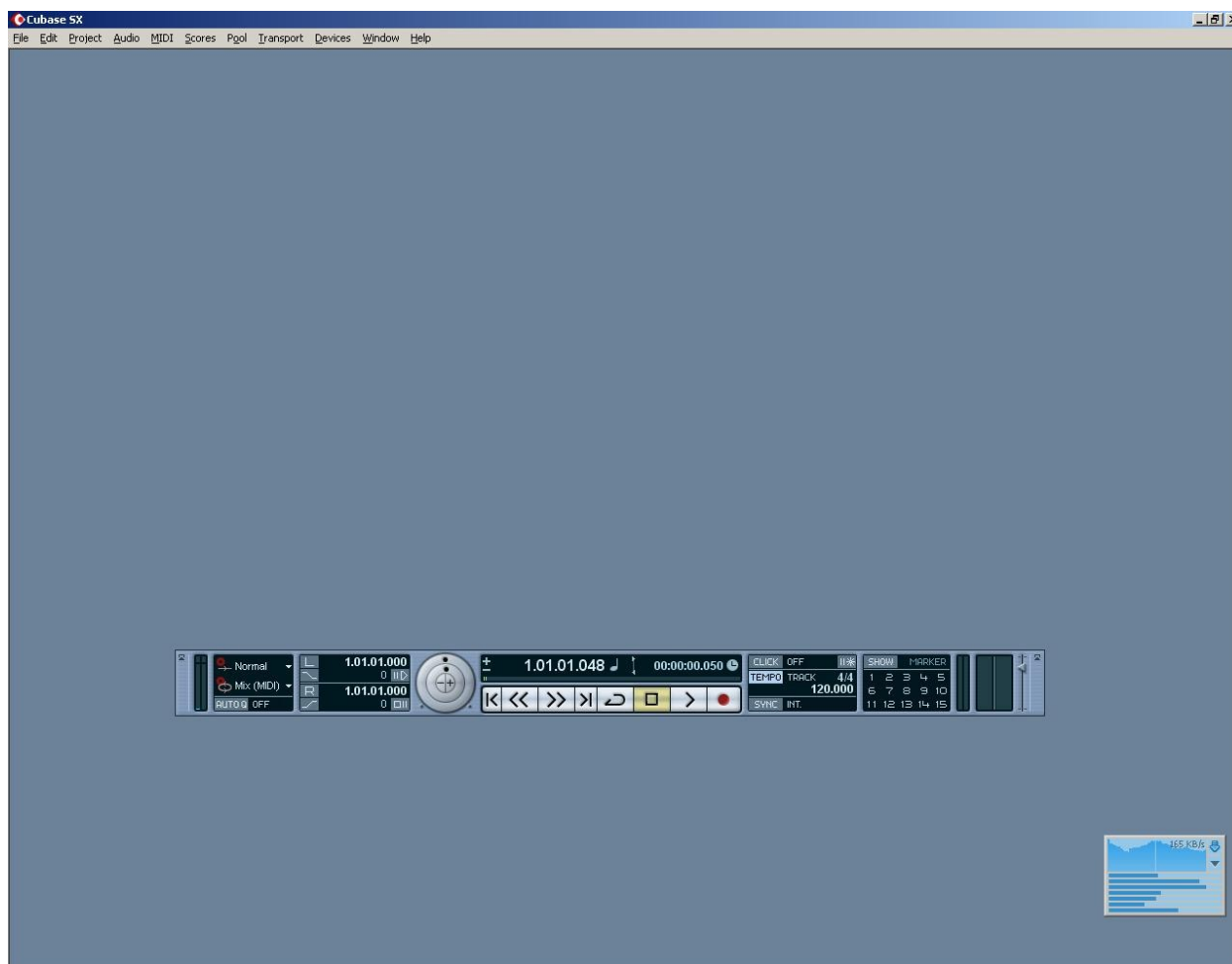
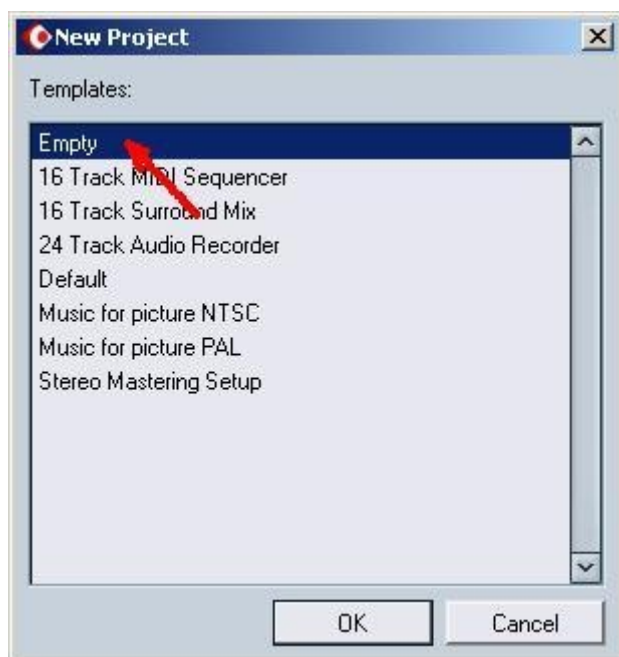


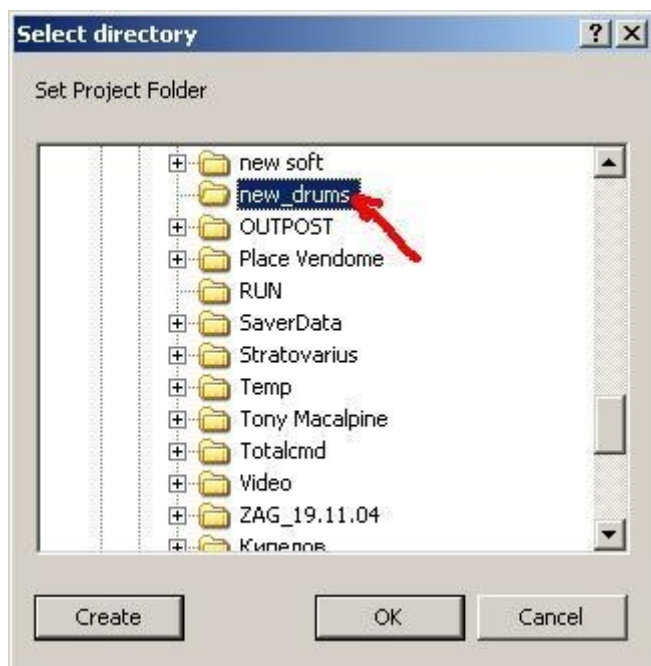
Набиваем барабанные партии в Cubase



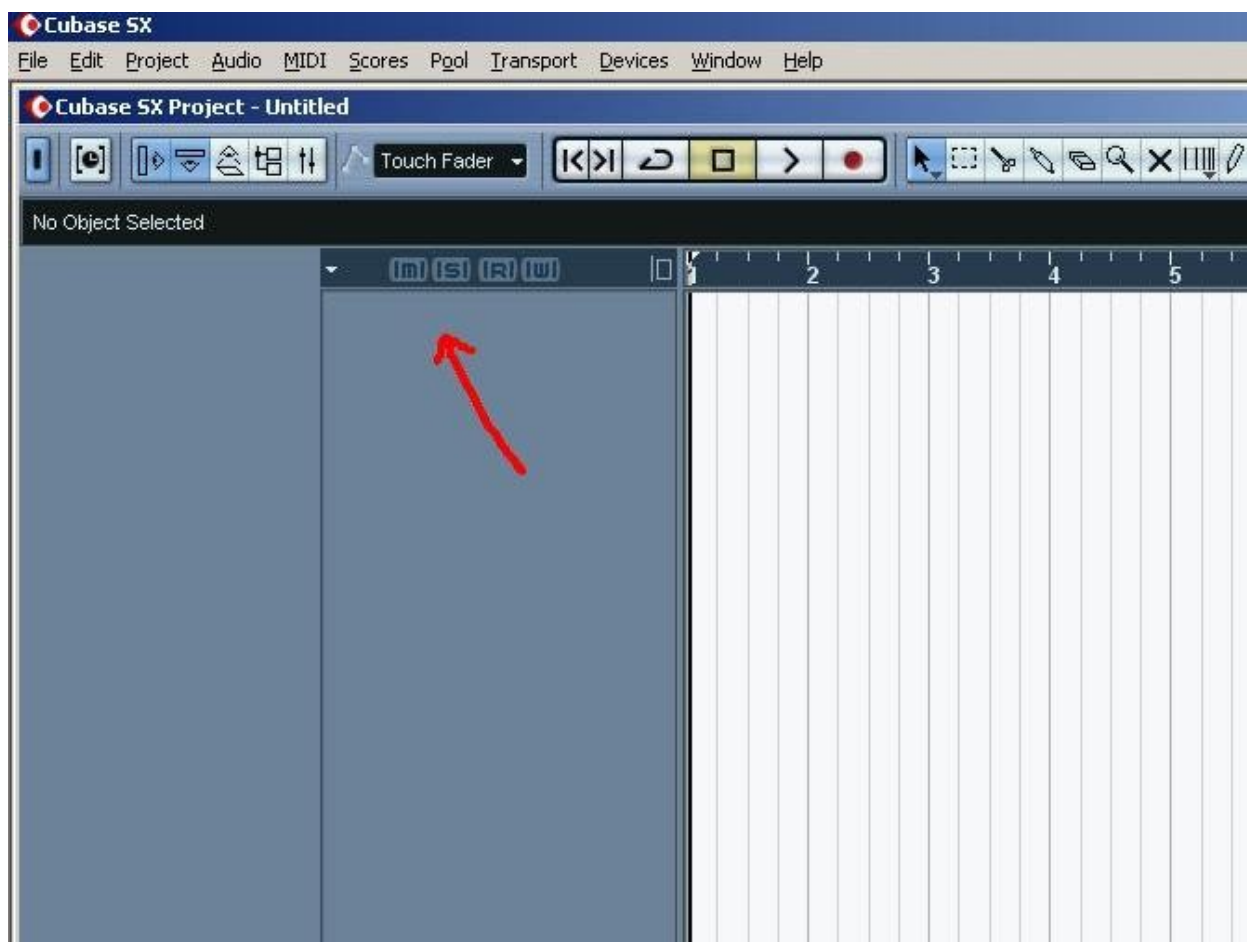
1. Запускаем Cubase



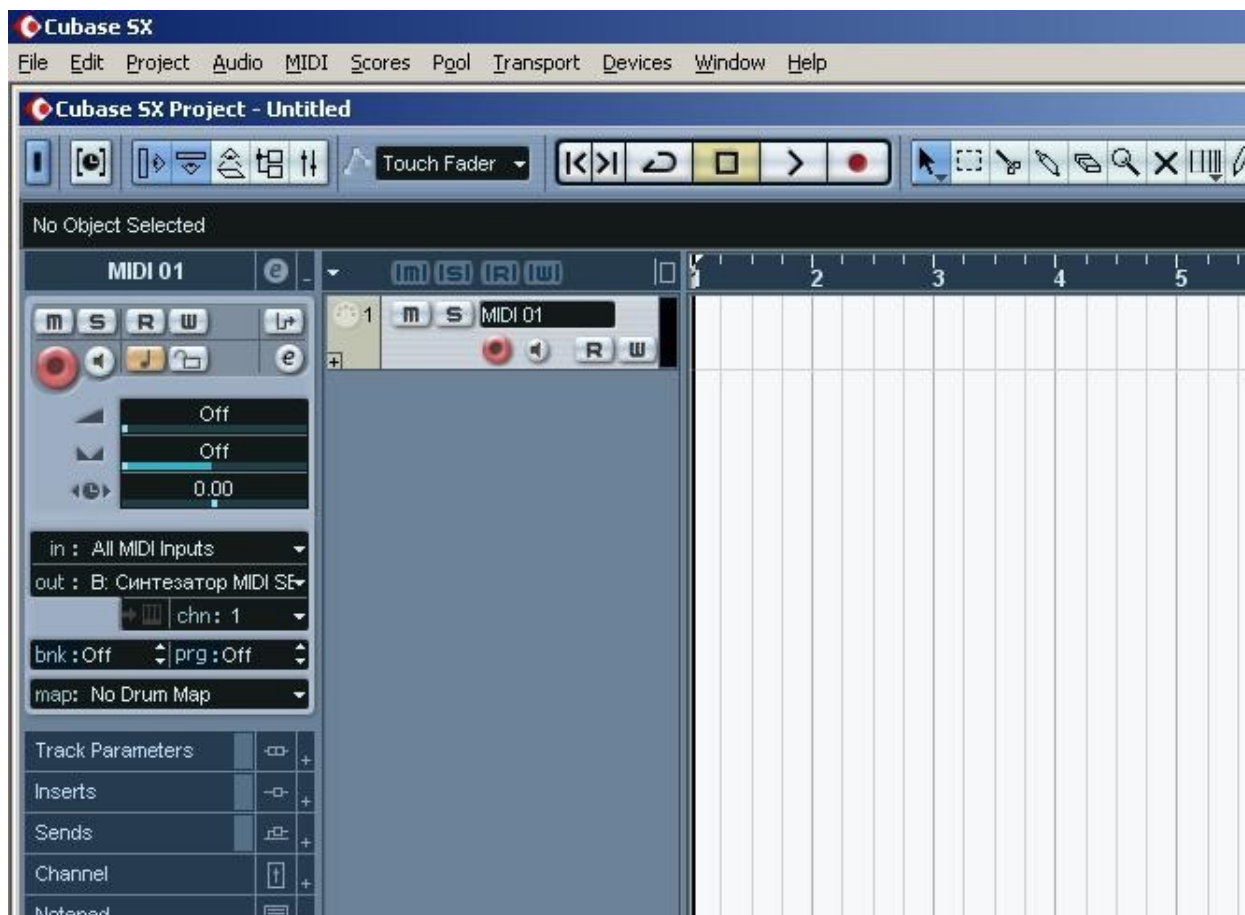
2. Выбираем File-New Project – дальше выбираем Empty – то есть пустой проект без трэков.



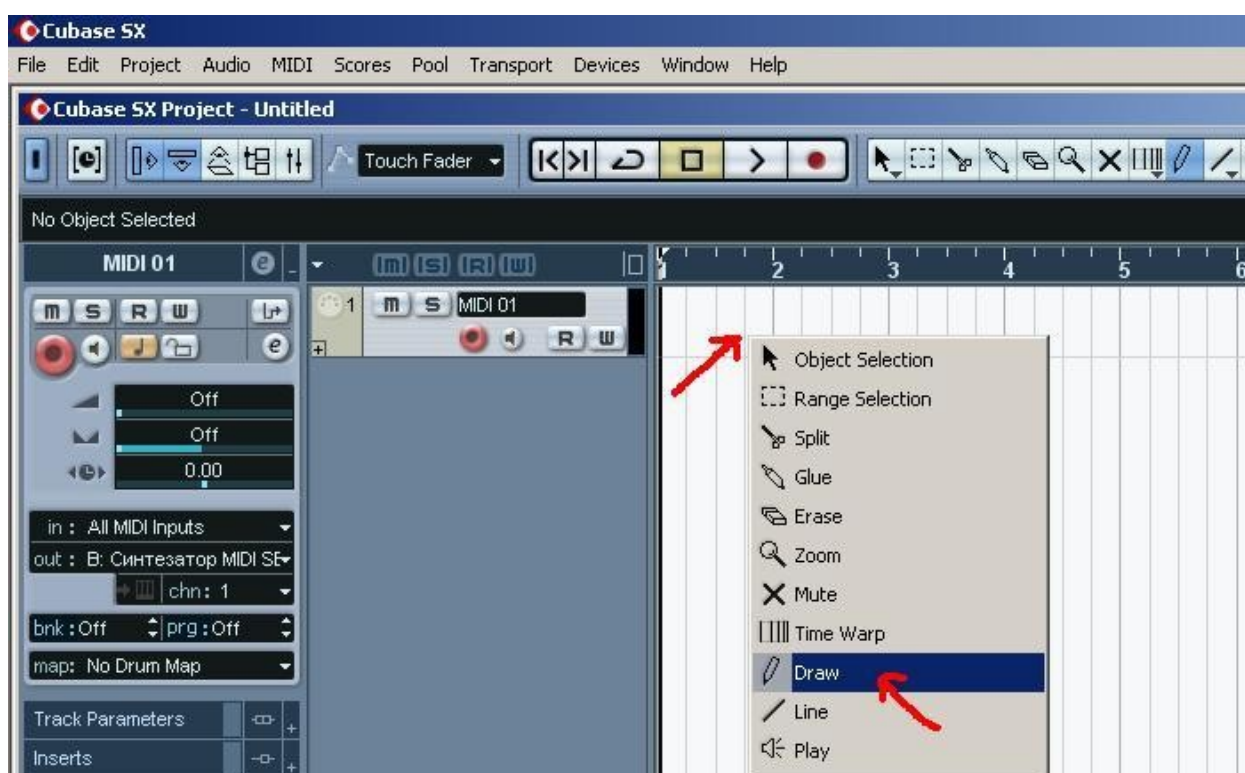
3. Выбираем папку для проекта. Разные песни в разные папки. ☺



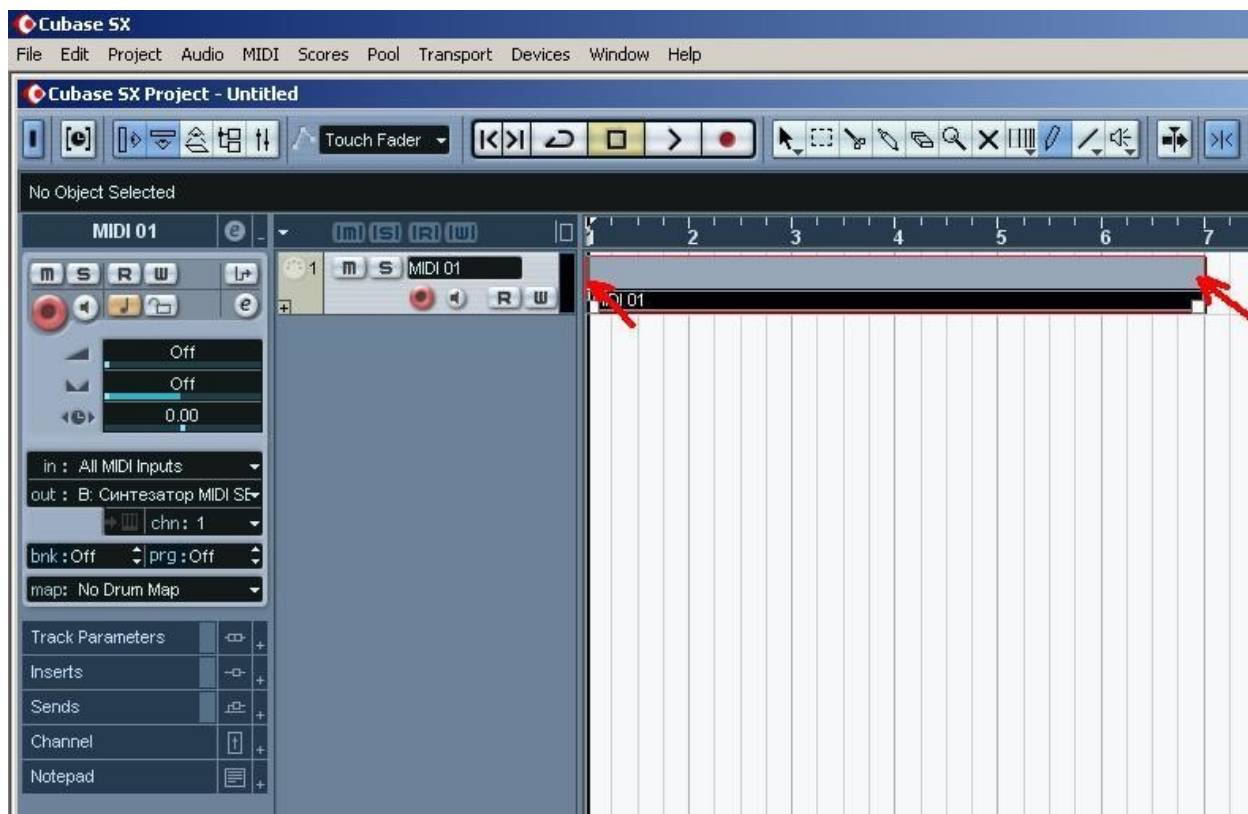
4. На месте стрелки щелкаем дважды для создания МИДИ-трека.



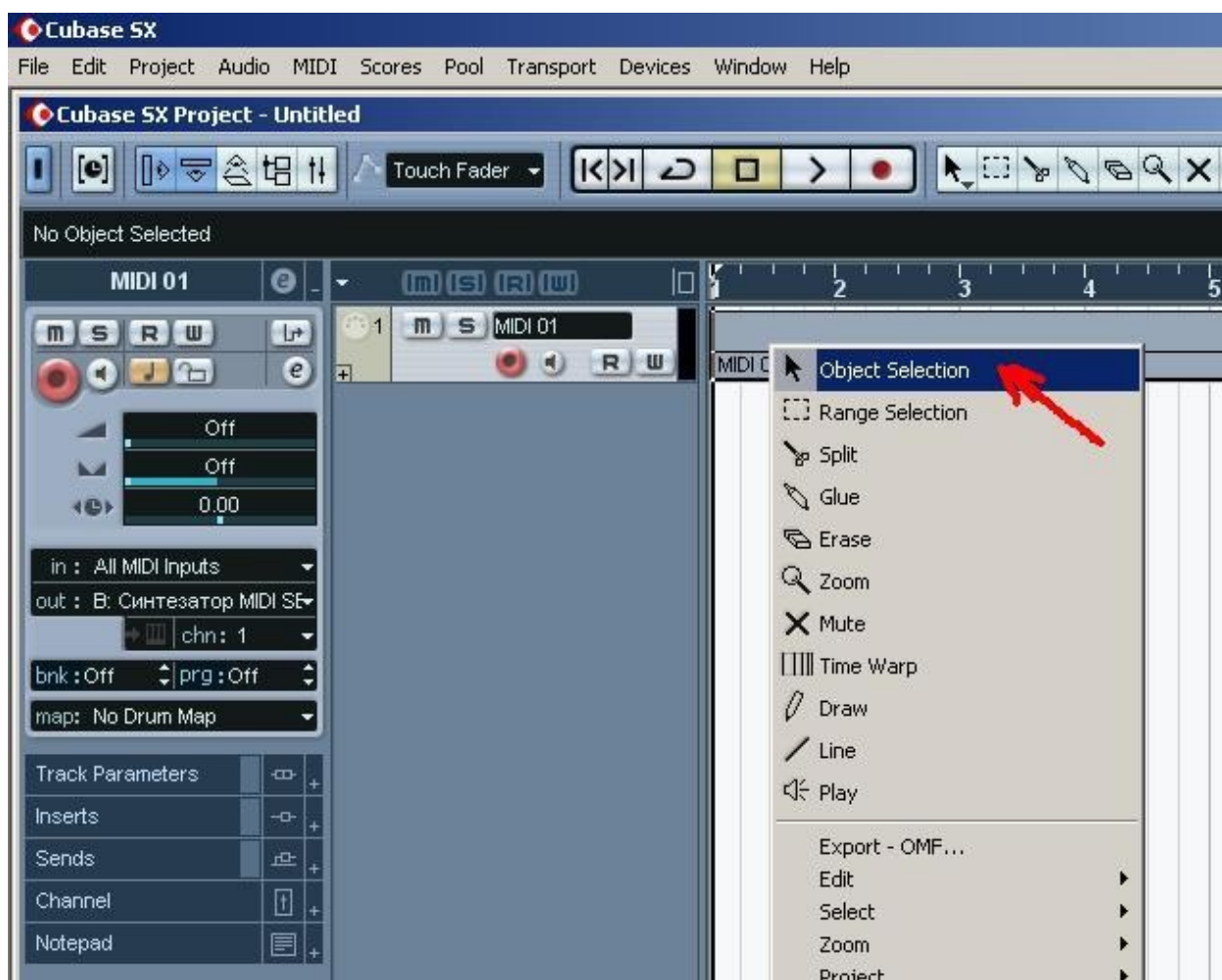
5. Появившийся трек еще не имеет рабочей области, где будут набиваться ноты.



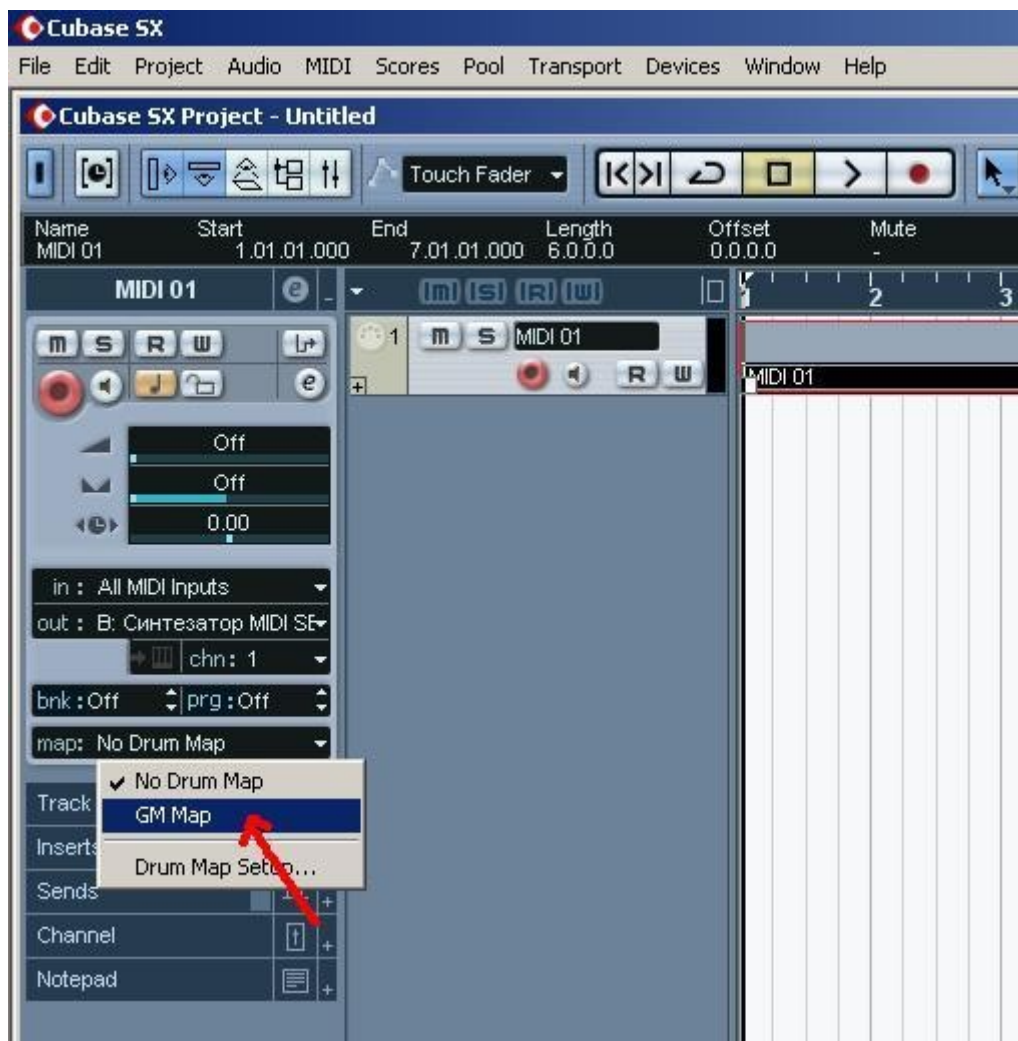
6. Правой кнопкой мыши вызываем меню и выбираем карандаш – Draw.



7. Протаскиваем курсор-карандаш с нажатой левой кнопкой мыши от начала трека до предполагаемого конца. Появляется рабочая область для нот.



8. Переходим в обычный режим – выбираем стрелку.



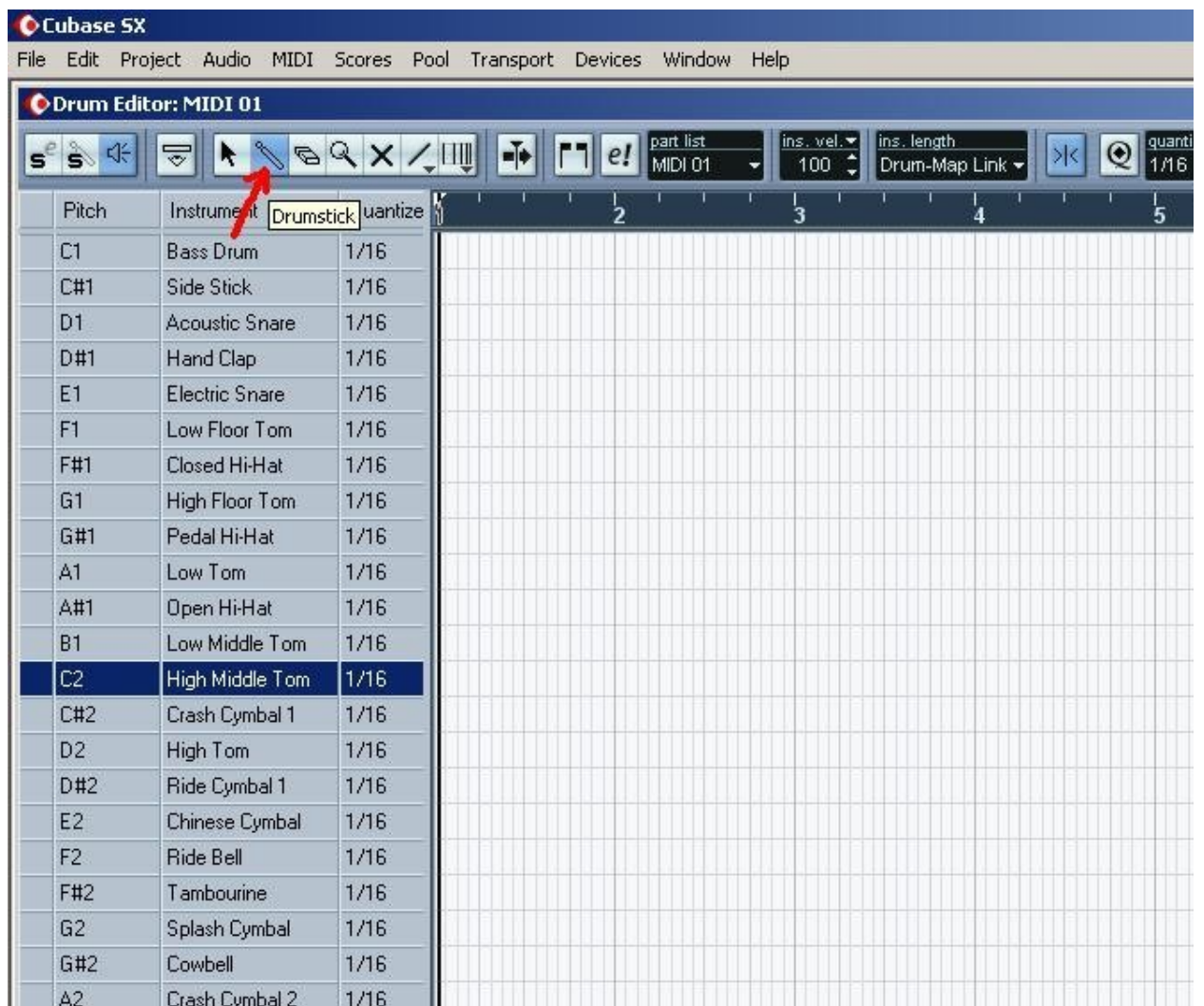
9. Выбираем GM Map – карту барабанов в формате General MIDI.

P.S. В большинстве барабанных модулей расположение инструментов не соответствует General MIDI.

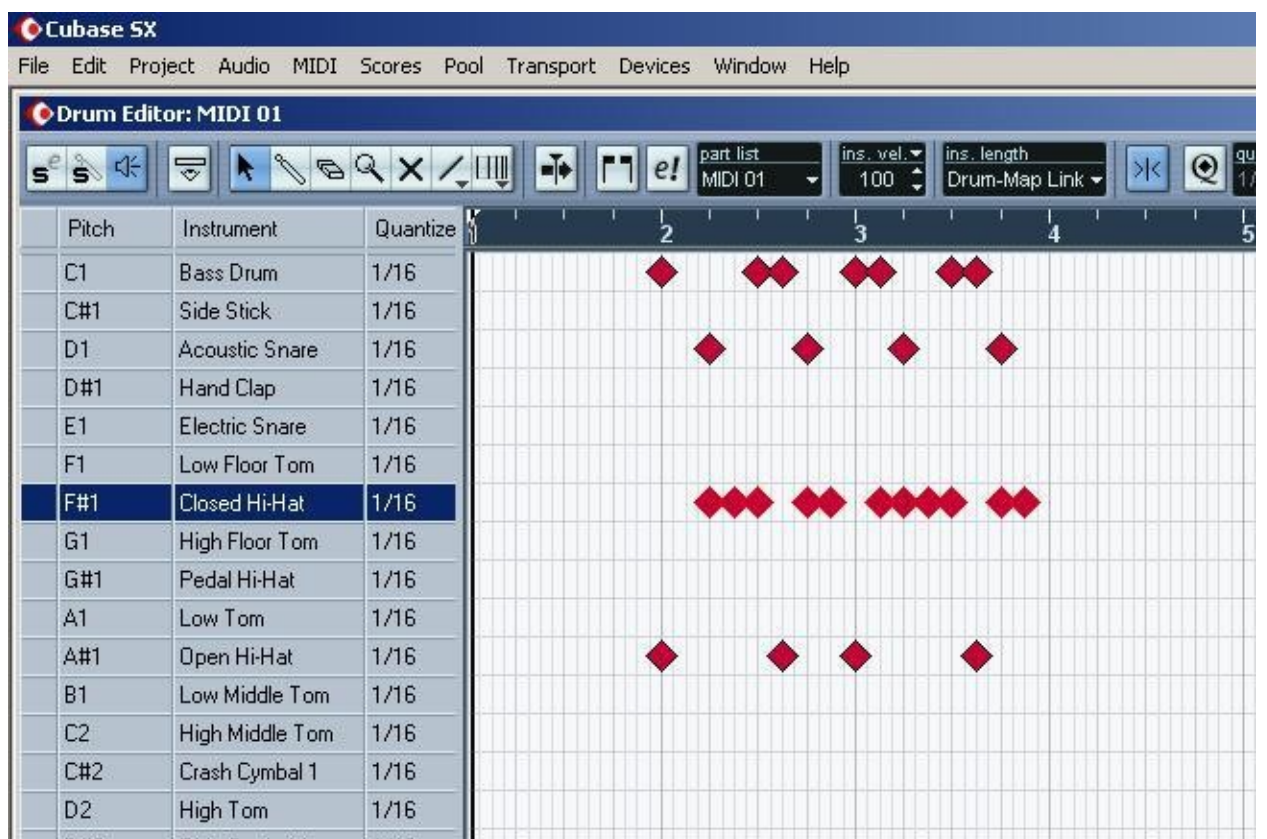
Для решения данной проблемы можно создать самому или загрузить готовые Drum Map карты, которые позволяют работать не переставляя инструменты на необходимые места.



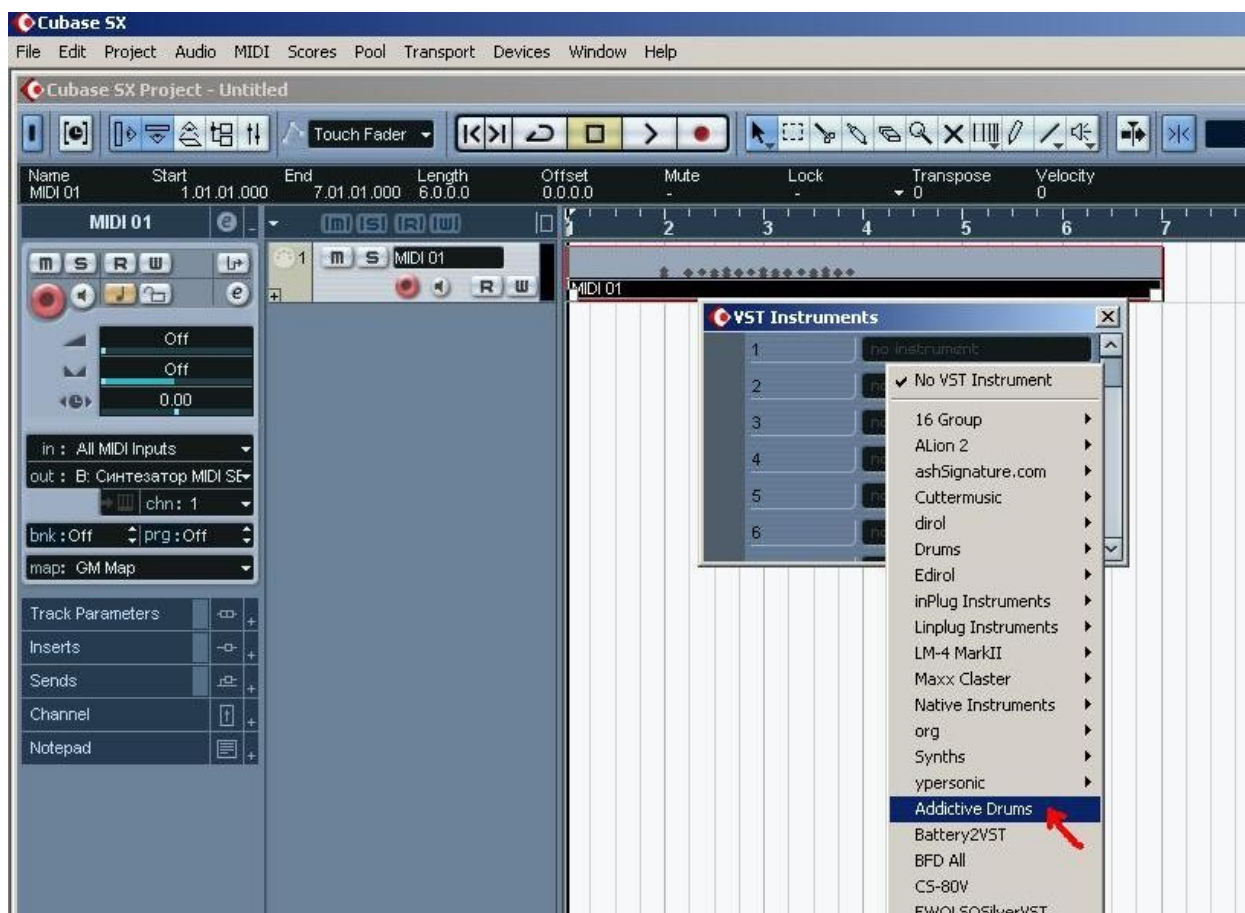
10. Входим в редактор двойным щелчком по рабочей области трека.



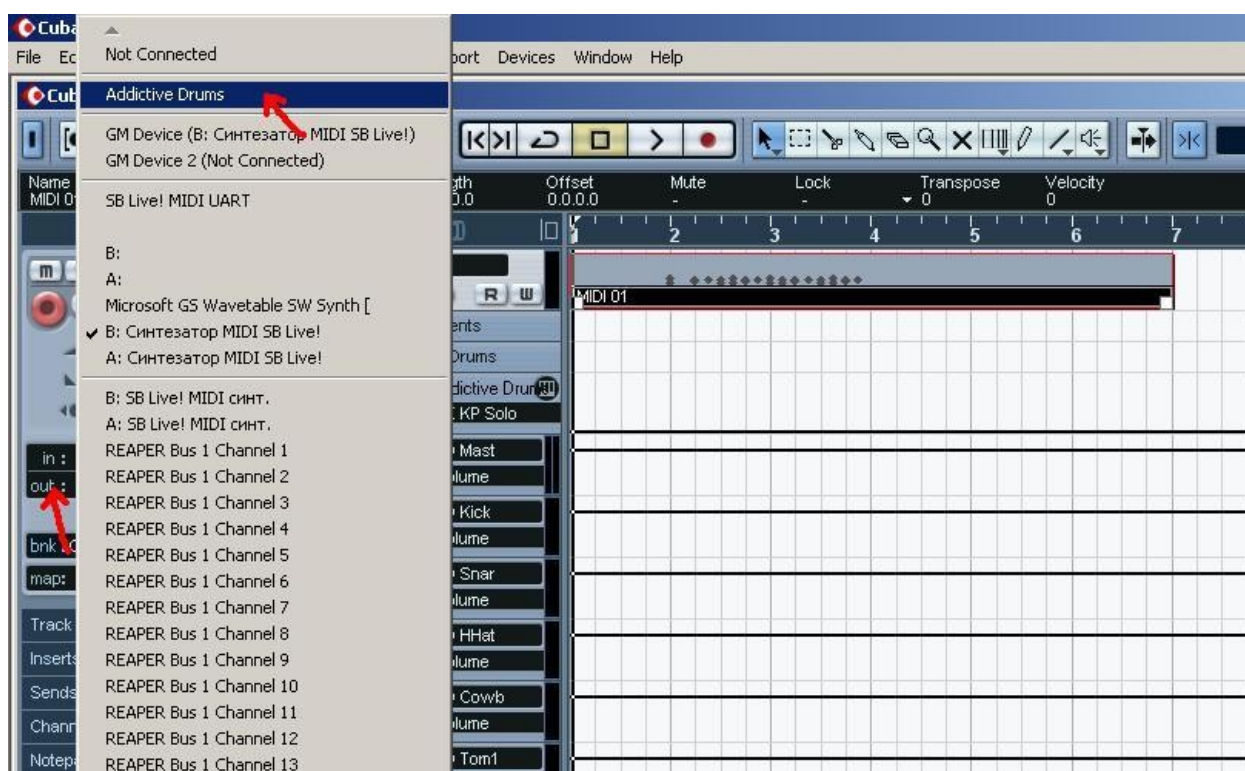
11. Выбираем инструмент Drumstick – карандаш для рисования барабанных ударов.



12. Ориентируясь на сетку долей и номера тактов, рисуем ноты (удары) барабанов.



12. Закрываем окно редактора трэка и нажимаем F11. В появившемся окне выбираем в свободной строчке VST инструмент – в данном случае Addictive Drums.



13. В строке OUT на трэке с барабанами выставите VST инструмент – здесь Addictive Drums.



14. Выбирайте нужные установки в самом барабанном модуле и запускайте воспроизведение. Все должно играть.

P.P.S. Читайте мануалы и прочие книги. Реально помогает!

06-oct-2007
by **hunted**