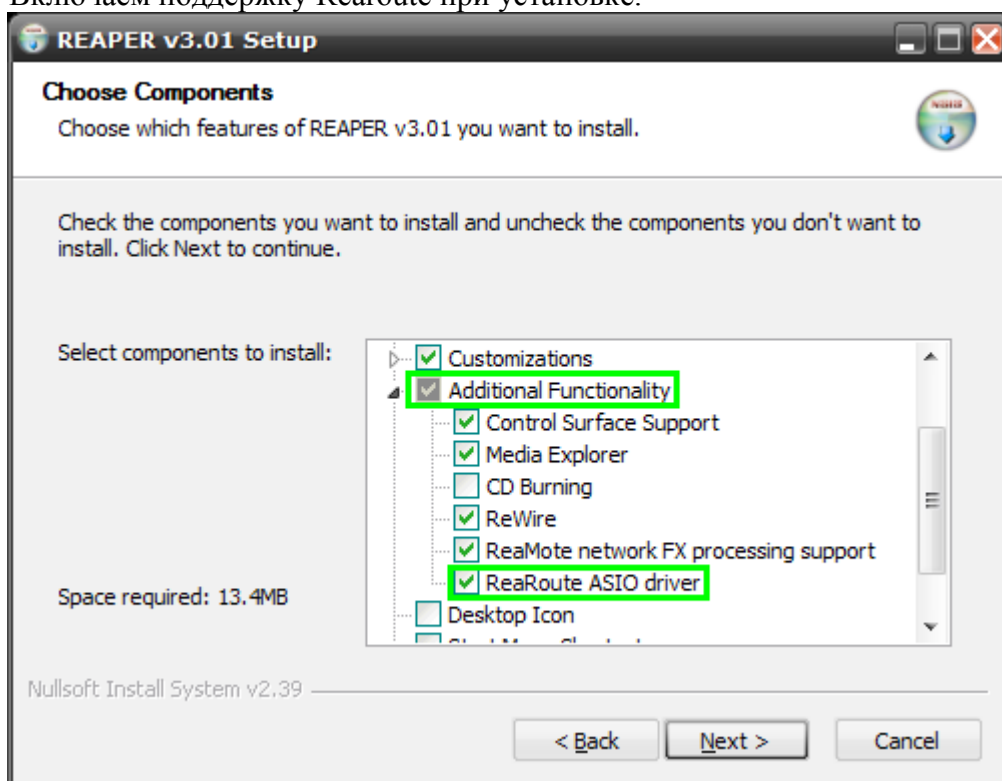
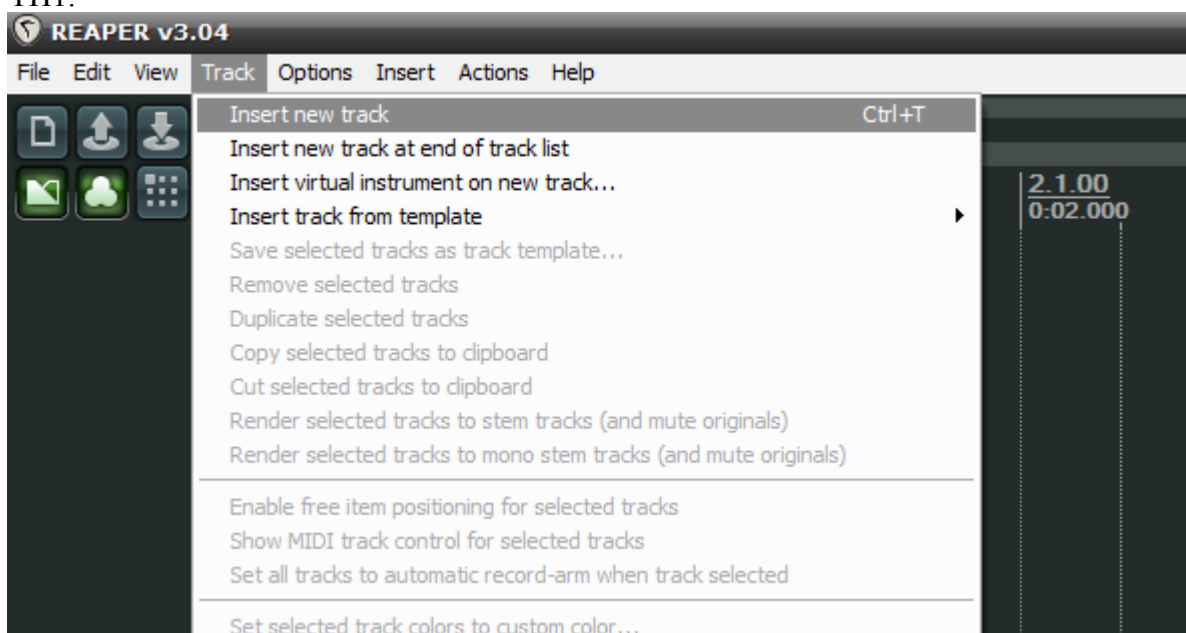


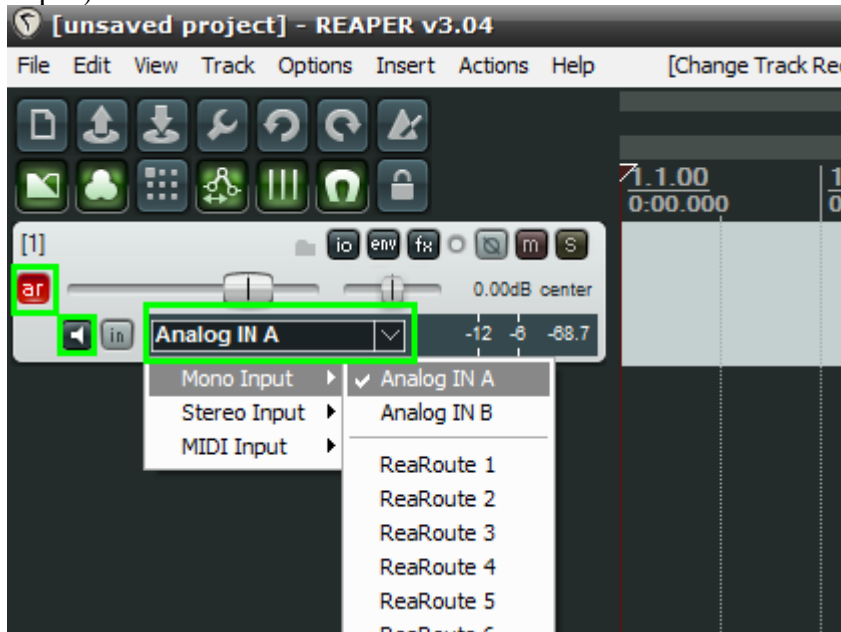
- 1) Включаем поддержку ReaRoute при установке.



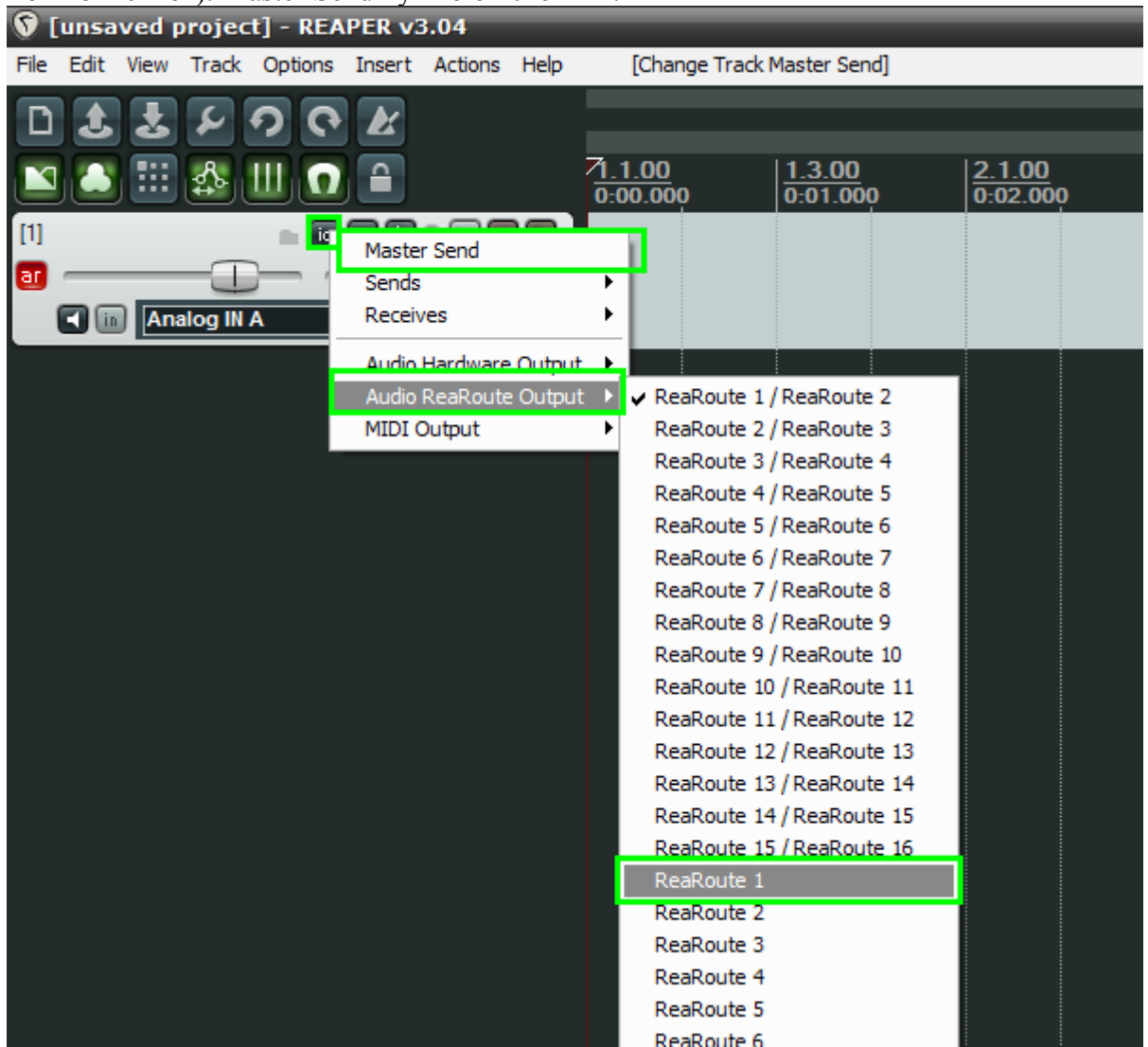
- 2) Запускаем Reaper. **После того** как Reaper полностью загрузится, запускаем Overloud TH1 (можно любое standalone приложение, поддерживающее с ASIO).
- 3) В Reaper'е добавляем дорожку, звук с которой впоследствии будет отправляться в TH1.



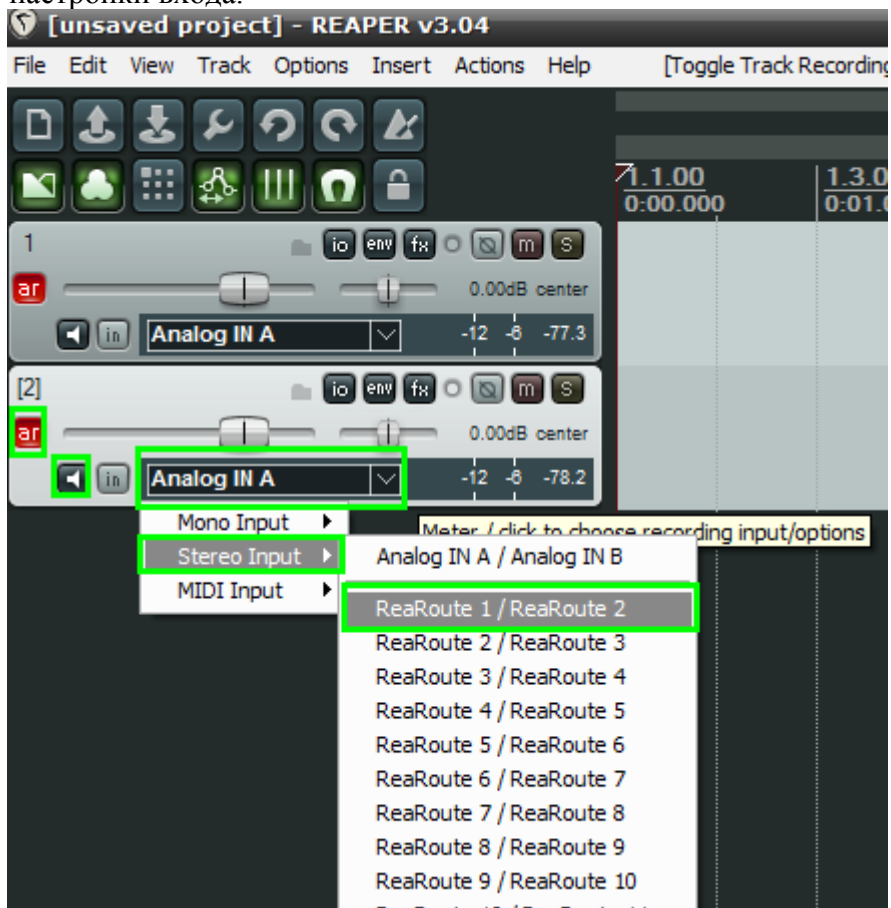
- 4) Изменяем настройки входа (включаем режим записи и выбираем вход на звуковой карте).



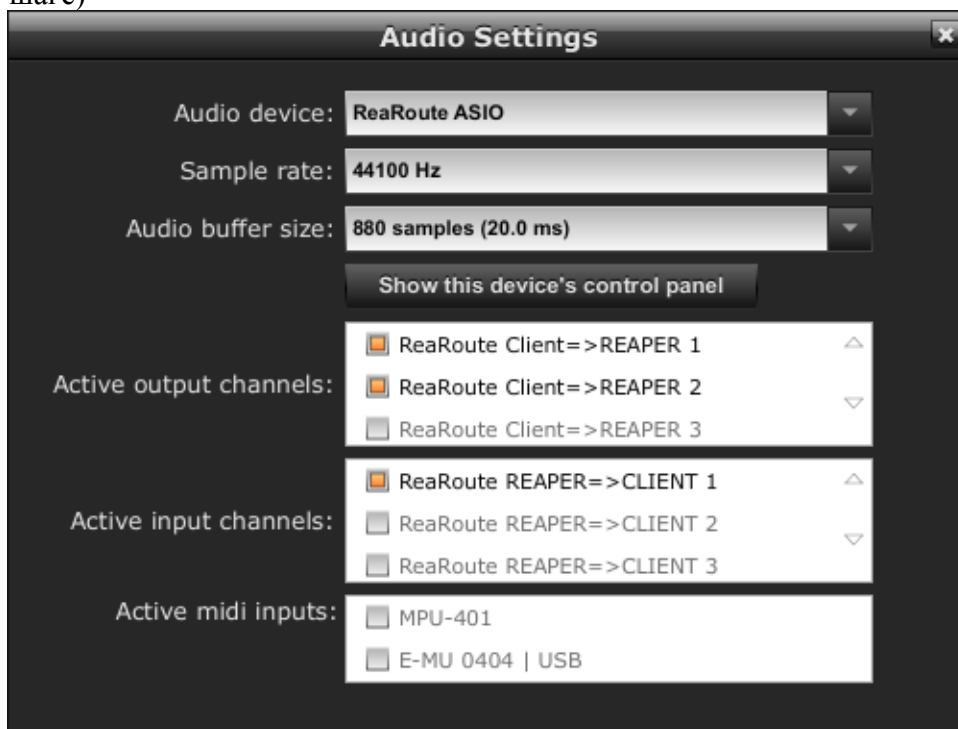
- 5) Изменяем выходные настройки дорожки (для этого надо правой кнопкой щелкнуть по кнопке "io"). Master Send нужно отключить!



- 6) Добавляем новую дорожку, на которую будет отправляться звук из ТН1. Изменяем настройки входа.



- 7) Настраиваем ТН1. Открываем аудионастройки (Options – Audio Settings) В Audio Device выбираем ReaRoute ASIO. В Active Output Channels выбираем нужные каналы (1 для моно или 1+2 для стерео, разумеется, можно выбрать и другие каналы, но тогда в шестом шаге в рипере надо будет выбрать именно эти каналы) В Active Input Channels выбираем нужный канал (выбираем канал, указанный в пятом шаге)



- 8) Закрываем окно и радуемся!
- 9) После того, как наигрались, нареампились и назаписывались, закрываем TH1 и **только после этого** можно закрывать Reaper

Таким образом можно использовать standalone-TH1 (или любой другой софт, которого нету в виде VST-плагины) как полноценный VST-плагин и даже делать цепочки плагинов. Цепочка получается следующая: вход со звуковой карты (файл с гитарой) => плагины в первой дорожке => TH1 => плагины во второй дорожке => выход. При записи в первую дорожку пишется чистый звук гитары, во вторую – обработанный в TH1.

Для реампинга просто не делаем шаг 4.

Со всеми вопросами обращайтесь в ICQ: 89-18-18.

Специально для GuitarPlayer.ru, by VIRUSW0rm