

Начинающим: играем через программные процессоры без задержек.

У начинающих часто возникают проблемы при настройке встроенных, и прочих карт без нормального ASIO, для игры в **Guitar Rig**, **Amplitude** и другие софтовые процессоры. На форуме такие вопросы возникают очень часто. Я так же часто на них отвечаю. В этой теме я решил понемногу собрать все в одном месте. Как обычно, писать буду мало, скринов будет много.

Для игры в реальном времени без задержек надо сначала установить небольшой драйвер **Asio4All** - <http://www.asio4all.com/>.

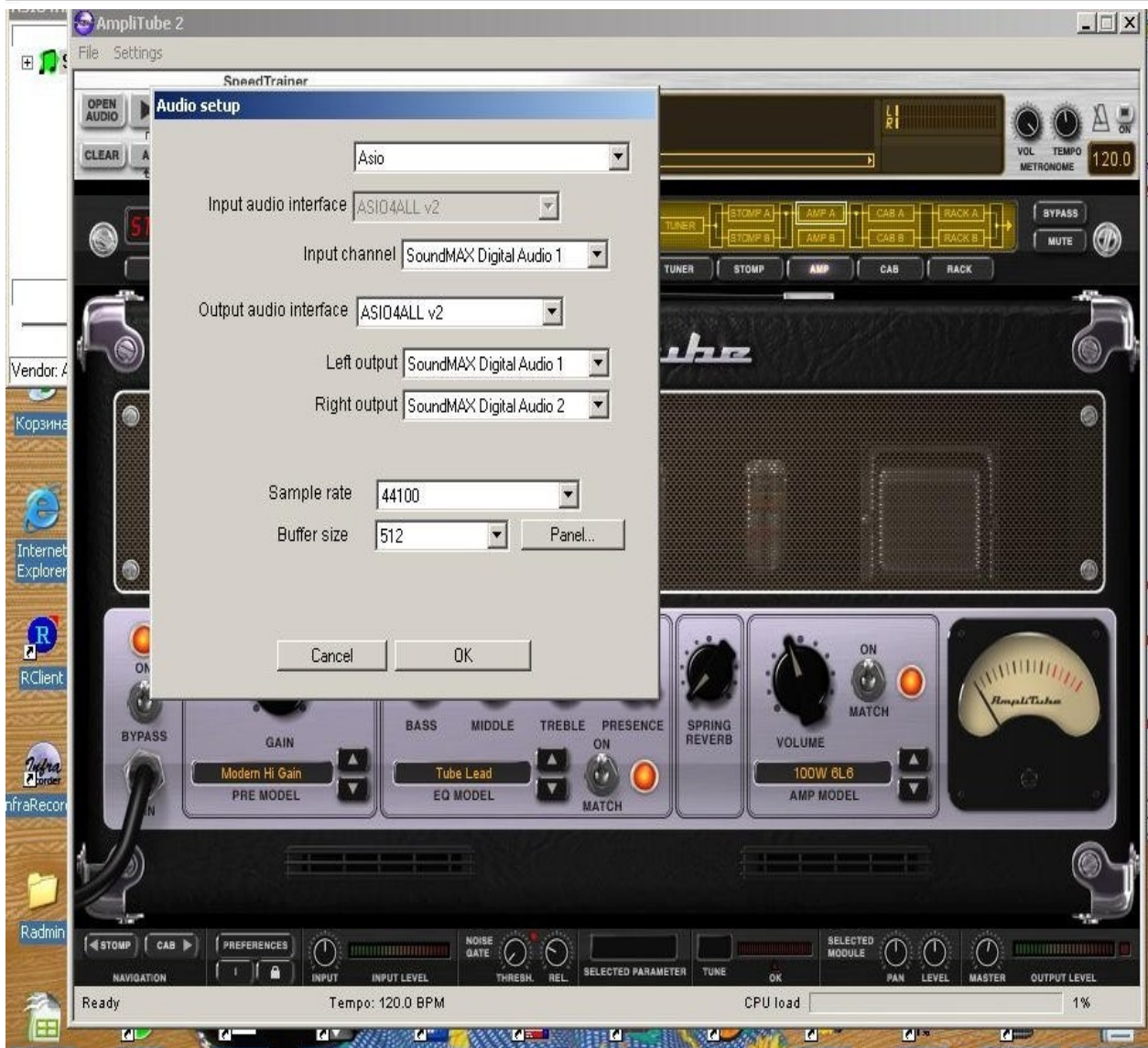
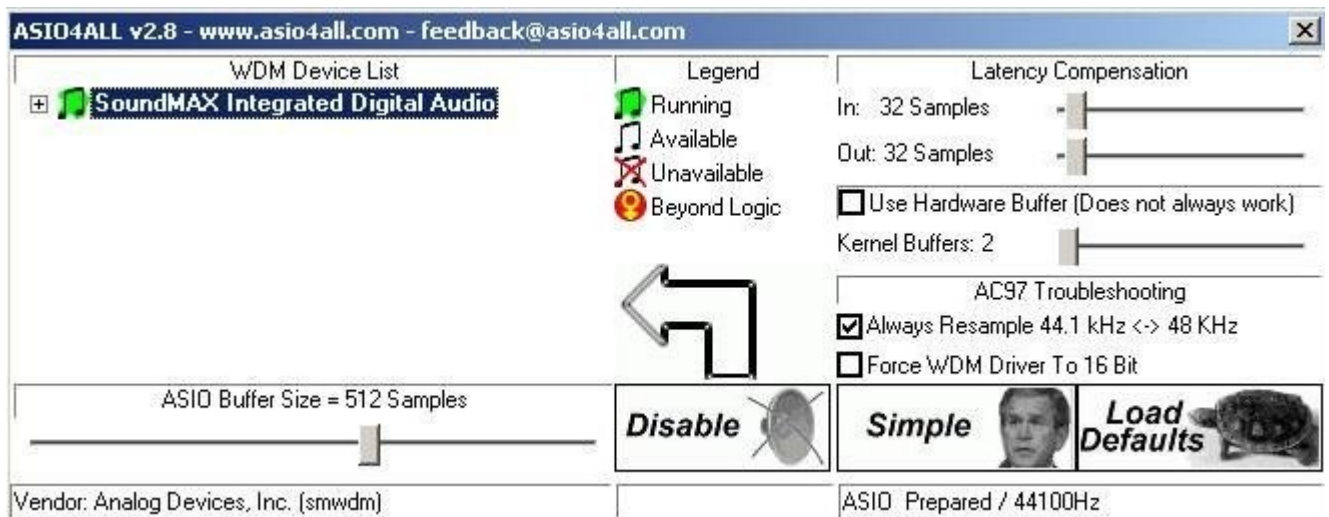
В микшере карты выставьте запись с линейного входа (куда, разумеется подключается гитара), а воспроизведение линейного входа выключите, так как процессор возьмет сигнал с линейного входа, пропустит через свои алгоритмы а финальный сигнал пойдет на выход карты. Поэтому не выключенный линейный вход в микшере воспроизведения добавит к искаженному (обработанному) сигналу его необработанную копию, что обычно ухудшает результат.

Guitar Rig + ASIO4ALL + SB Live!





Ampltube + ASIO4ALL + AC97



ReValver + ASIO4ALL + AC97



Help by **Hunted**