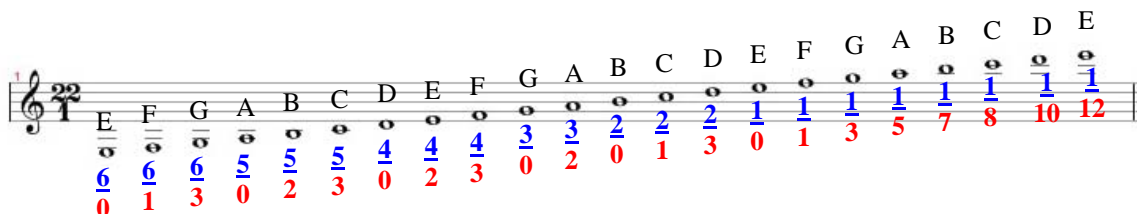


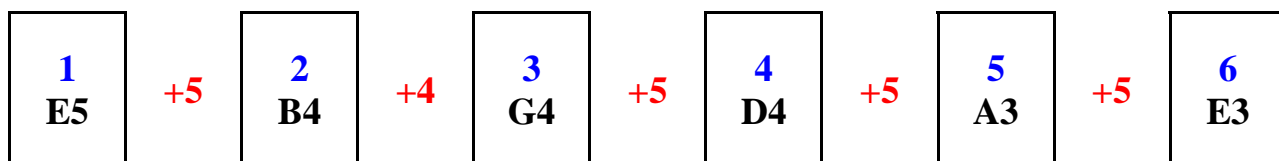
Система «Нотносец – Гриф»: быстрые преобразования

Основные тезисы базовой схемы системы Н-Г

Тезис-1. Переход от нот нотоносца к их координатам на грифе, заданным с помощью дроби «номер струны/номер лада» (в пределах первых четырёх ладов струн 2-6 и по всем ладам струны 1):



Тезис-2. Стандартный строй 6-струнной акуст. гитары охватывает 4 октавы от **E3** до **E7** (использую обозначения октав из программы Guitar Pro), при этом настройка гитары проводится от Струны-**1** (E5) по схеме:



Расшифровка схемы (слева направо):

А) В квадратах – номера струн (с обозначениями нот открытых струн).

Б) Между ними – **номер лада**, на котором нужно зажать **струну справа**, чтобы получить ноту **открытой струны слева**.

Следуя данному правилу, получаем:

Струна-**2**, зажатая на **5** ладу, даёт звук Струны-**1** ($2/5 = 1/0 = E5$);

Струна-**3**, зажатая на **4** ладу, даёт звук Струны-**2** ($3/4 = 2/0 = B4$);

Струна-**4**, зажатая на **5** ладу, даёт звук Струны-**3** ($4/5 = 3/0 = G4$);

Струна-**5**, зажатая на **5** ладу, даёт звук Струны-**4** ($5/5 = 4/0 = D4$);

Струна-**6**, зажатая на **5** ладу, даёт звук Струны-**5** ($6/5 = 5/0 = A4$);